

平成25年度「市長と語ろう会」

— みんなで考えよう遠野の未来 —

# 消費税率の引上げに伴う 使用料、手数料等の 見直し(案)について

平成26年2月  
遠野市経営企画部

## 1 使用料、手数料等の見直しの経緯

### ◇遠野市健全財政5ヵ年計画

…受益者負担の公平という観点から3年毎に見直し

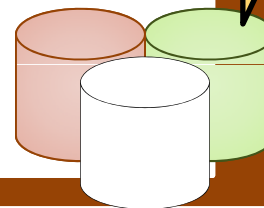
○第1次見直し(H19)  
19件を見直し  
…窓口手数料など

○第2次見直し(H22)  
3件を見直し  
…斎場使用料など

### 【平成25年度(第3次)使用料、手数料等の見直しの基本方針】

#### 《基本方針の3本柱》

- 1 受益者負担割合の算出(公平性)  
「基礎調査」と「状況調査」で把握
- 2 多面的な視点からの検討(公正性)  
社会情勢の変化への対応
- 3 情報公開の実施(公開性)  
関係団体からの聴取の実施



#### (見直しの検討)

6月 基礎調査、状況調査

7月 **基本方針**

見直し検討 関係団体  
意見聴取

1月 政策会議

## 2 使用料、手数料等の見直し(案)

**25 の条例** 96件の公共料金 ( 80施設の使用料 と 16サービスの手数料)

区 分		条例数	備 考
(1) 消費税率引上げに伴うもの		23 条例	74施設、14サービス
	① 上下水道料金	3 条例	消費税分上乘せ ただし、上下水道は、 基本料金は据え置きとする。
	② 会議室、運動施設等	8 条例	
	③ 観光施設等	7 条例	
	④ その他	7 条例	
(2) 市営駐車場料金の統一		4 条例	4 施設
(3) その他		2 条例	2 施設、2 サービス
	① 高齢者等在宅福祉サービス 手数料	1 条例	
	② 牧野使用料(舎飼分)	1 条例	

## 2 使用料、手数料等の見直し(案)

### 使用料等を据え置くもの

**学校給食費及び保育料**  
(賄い材料費相当分)

『子育てするなら遠野』の  
推進



給食費及び保育料を  
据え置く。

**ケーブルテレビ**  
**加入金及び使用料**

市内の情報共有  
情報格差の解消



加入金及び使用料を  
据え置く。

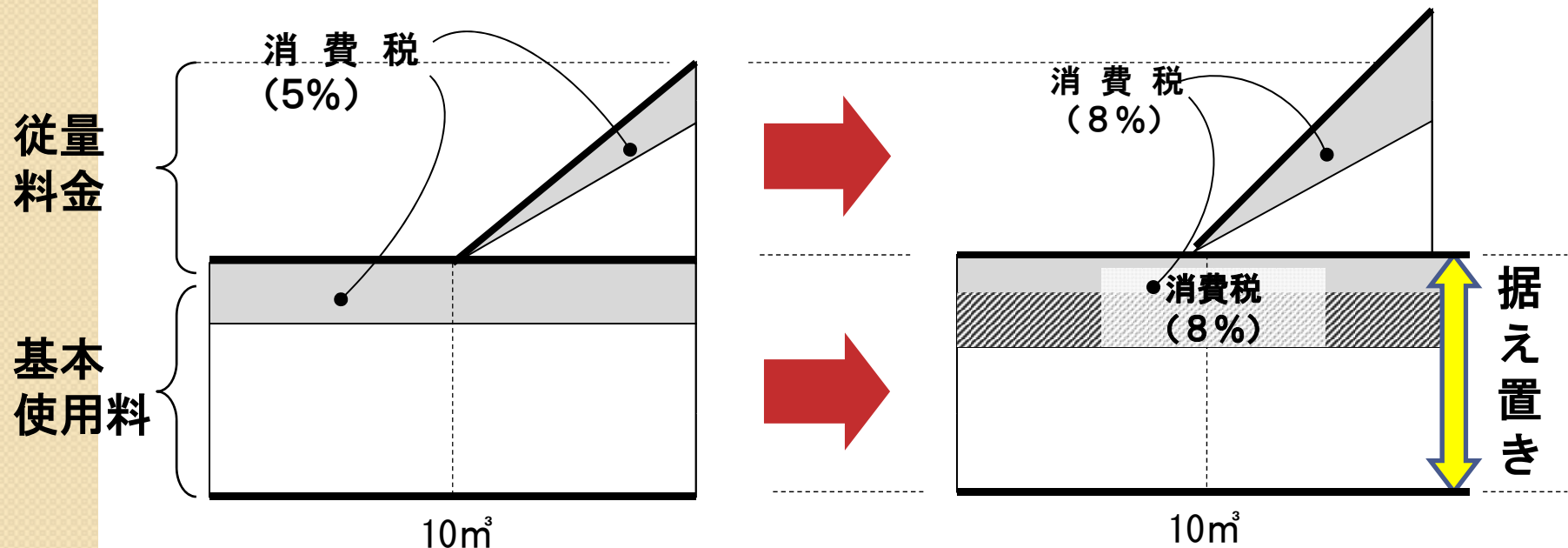
### 3 使用料、手数料等の見直し(案)の内容



#### (1) 消費税率引上げに伴うもの

##### ① 上下水道料金

- 消費税率引上げに対し、市民生活に直結する上下水道料金は、対象世帯に少ない負担を求める。
- 対象世帯が負担する基本使用料を据え置きとし、従量料金(使用量比例分)のみ消費税率引上げ分を転嫁する。



### 3 使用料、手数料等の見直し(案)の内容

#### (1) 消費税率引上げに伴うもの

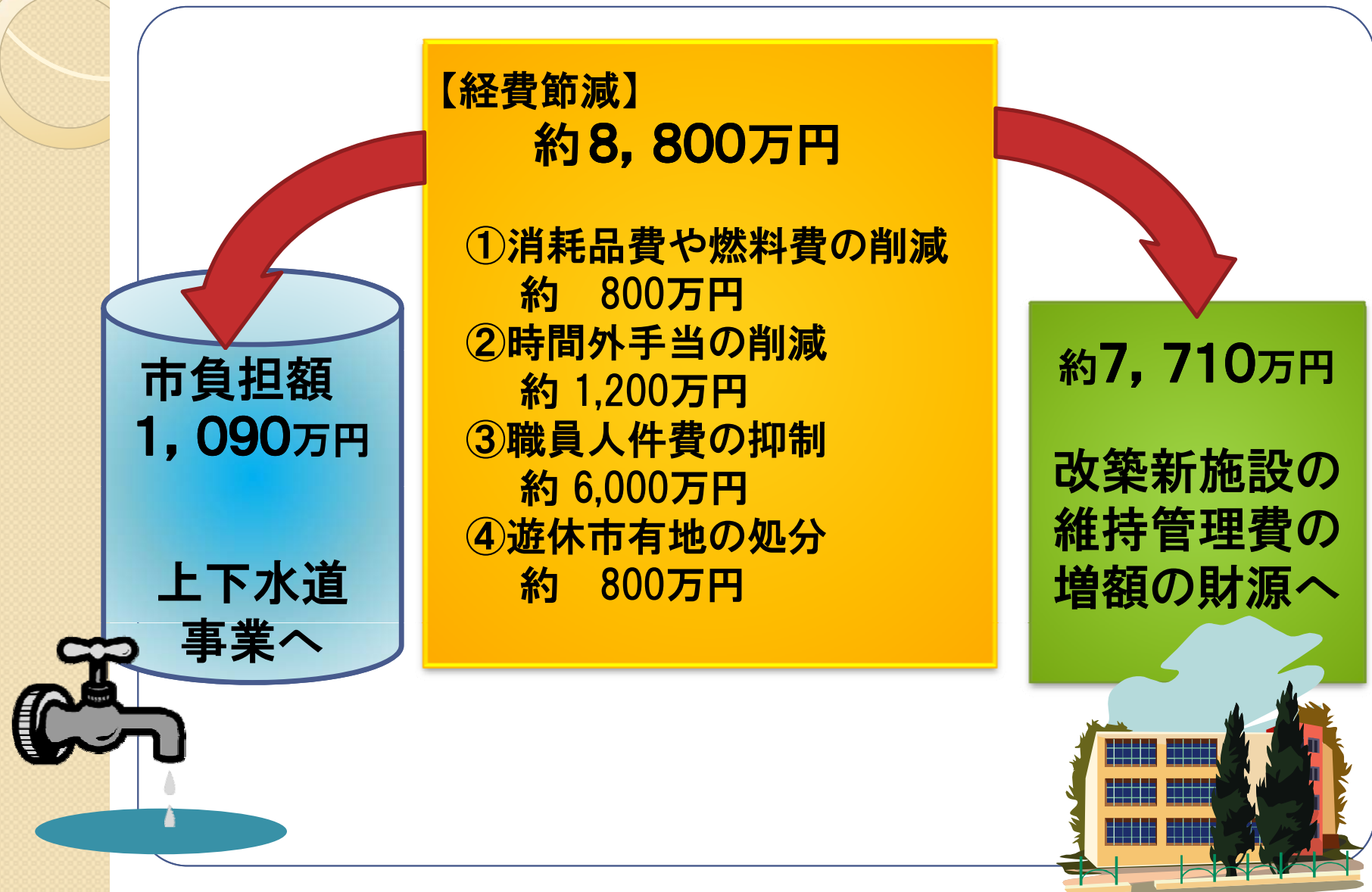


#### ① 上下水道料金

条例	負担額	(標準家庭)
<b>● 水道料金</b>		
市負担額	880万円の増	(口径20mm 水量20m <sup>3</sup> )
市民負担額	850万円の増	60円/月の増
<b>● 下水道使用料</b>		
市負担額	200万円の増	(水量20m <sup>3</sup> )
市民負担額	200万円の増	30円/月の増
<b>● 農業集落排水施設使用料</b>		
市負担額	10万円の増	(認定水量3人 水量18m <sup>3</sup> )
市民負担額	8万円の増	24円/月の増
(計)	市負担額 市民負担額	1,090万円の増 1,058万円の増



### 3 使用料、手数料等の見直し(案)の内容





### 3 使用料、手数料等の見直し(案)の内容

#### (1) 消費税率引上げに伴うもの

#### ② 会議室、運動施設等

(例)  
市民センターの  
体育館を  
個別利用する場合

[現行]一般(2時間)  
210円



[改正後]  
220円

条例	施設
遠野市民センター条例	市民会館、公民館、運動施設
遠野市立学校施設使用に関する条例	学校施設
遠野市清養園保養センター条例	スケート場(貸靴)
遠野市森林総合センター条例	会議室等
遠野市都市公園条例	運動公園
遠野市立図書館条例	視聴覚ホール ゆうYOUソフト館
遠野市まちおこしセンター条例	会議室等
遠野市総合食育センター条例	会議室等



### 3 使用料、手数料等の見直し(案)の内容

#### (1) 消費税率引上げに伴うもの

#### ③ 観光施設等



(例)  
遠野ふるさと村の  
入村料 の場合

[現行] 大人  
520円



[改正後]  
540円

条例	施設
遠野市民センター条例	あえりあ遠野 伝承園
遠野ふるさと村条例	ふるさと村
遠野市たかむろ水光園条例	たかむろ水光園
遠野市かしわぎだいら交流施設条例	優遊プラザ、交流館、 コテージランド等
遠野市立博物館条例	まちなかギャラリー、 蔵の道ギャラリー
遠野市寺沢高原レクリエーション 施設条例	寺沢高原
遠野市観光交流センター条例	観光交流センター

### 3 使用料、手数料等の見直し(案)の内容

#### (1) 消費税率引上げに伴うもの

#### ④ その他



(例)  
診療所で  
診断書を作る場合

[現行] 個人 1通  
2,100円



[改正後]  
2,160円

条例	施設
遠野手数料条例	し尿収集運搬手数料
遠野市国民健康保険診療施設使用料及び手数料条例	診断書 (文書料)
遠野市道路占用料徴収条例	道路占用料
遠野市営駐車場条例	穀町駐車場 (定期利用)
遠野市立博物館条例	蔵の道ギャラリー 駐車場(定期利用)
遠野市消防手数料条例	危険物規制事務 手数料
遠野市堆肥センター条例	処理手数料

### 3 使用料、手数料等の見直し(案)の内容

#### (2) 市営駐車場料金の統一

- ・ 複雑な料金体系
  - ・ 駐車場によって異なる料金
- ➡ 料金を統一



#### ● 改正案

##### ■ 普通自動車

30分まで	無料
1時間まで	160円
以降30分ごとに	40円

##### ■ 普通自動車以外

30分まで	無料
1時間まで	320円
以降30分ごとに	40円

※いずれも夜間料金は、廃止する。

(ただし、あえりあ遠野宿泊客は、1泊500円)

### 3 使用料、手数料等の見直し(案)の内容

#### (3) その他

##### ① 高齢者等在宅福祉サービス手数料の見直し

- ① 外出支援サービス事業手数料  
250円/回を500円に見直し
- ② 短期宿泊事業手数料  
500円/回を700円に見直し

##### ② 牧野使用料（舎飼分）の改正 **条例改正済**

キャトルセンター		
1頭1日	哺育・育成	600円
	成牛	540円