



普段の暮らしでできる気候変動対策の切り札はこれだ！ COOL CHOICE アクションカード

**断熱性
高めて減らす
電気代**



住宅の外壁や屋根、天井、床、窓の断熱改修によって、冬は暖かく夏は涼しい快適な住空間が生まれます。冷暖房効率も向上し、快適で健康なおうちにしませんか？

**エコ家電
省エネレベルで
えラベルYO!**



消費電力が高い家電は冷蔵庫、照明、テレビ、エアコン、温水洗浄便座。★の数で省エネ性能を表示しているので、できるだけ5つ星家電を選びましょう。電気代を節約できます。

**エコカーに
乗って前進！
脱炭素**



電気自動車、燃料電池自動車、ハイブリッド、プラグインハイブリッド、クリーンディーゼル車等を選択することで、高い燃費性能を手に入れて、脱炭素社会をつくりませんか？

**効かせすぎ
エアコン地球を
あつためる**



室温を意識することは気候変動対策への第一歩です。過度に冷房・暖房に頼らなくても、快適に過ごすためのライフスタイルがCO₂排出削減につながります。

**アクセルで
気候変動
ブレーキを**



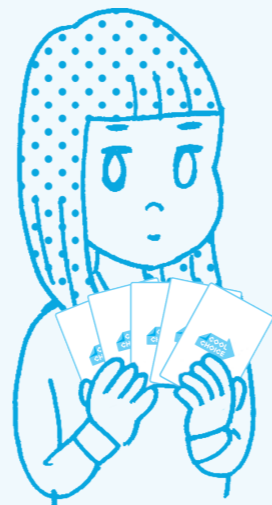
アクセルの踏み込みをやさしくする。そんなエコドライバーになることで約10%燃費が向上し、CO₂排出量削減につながります。お財布にやさしく、地球にもやさしい。

**LED
照らせ未来を
省エネで**



家庭の中で、冷蔵庫に次いで電気を消費しているのが照明。電球型LEDランプに換えると一般的な電球(白熱電球)と比較して、約85%の省エネになり、40倍長持ちします。

さあ、あなたの選択は？



**一回で
受け取りませんか？
宅配便**



宅配便の取扱数は約43億個。そのうち、約2割が再配達。再配達のトラックから排出されるCO₂の量は年間でおおよそ42万トン。時間指定や宅配ボックス、コンビニ受け取り、アプリの活用など、いろいろな受け取り方法があります。

**スマートに
電車やバスで
エコ移動**



電車やバスなどの公共交通機関は、CO₂排出量が少ない移動手段。通勤や通学はもちろん、旅行やちょっとした外出なども電車やバスを利用して、移動をエコに。

**シェアをして
省エネ効果
発揮する**



最近、増えているシェアオフィス。新しいコミュニケーションが生まれ、ネットワークが広がるだけでなく、エネルギーをシェアして、省エネにつながります。