

8 資料編



1 農業関係

(1) 農家戸数の推移

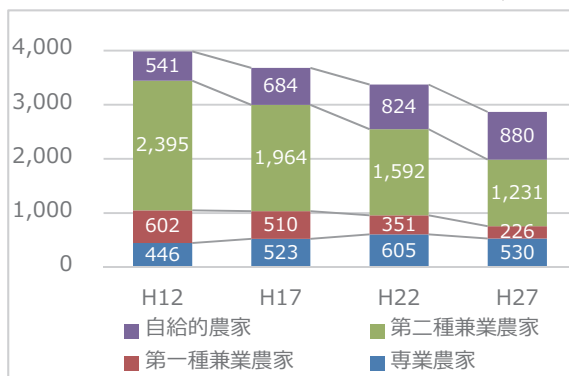
(単位:戸)

| 区 分 | | 平成 12 年度 | | 平成 17 年度 | | 平成 22 年度 | | 平成 27 年度 | |
|-------|---------|----------|-------|----------|-------|----------|-------|----------|-------|
| | | 戸数 | 割合 | 戸数 | 割合 | 戸数 | 割合 | 戸数 | 割合 |
| 販売農家 | 専業農家 | 446 | 13.6 | 523 | 18.5 | 605 | 24.5 | 530 | 18.5 |
| | 第一種兼業農家 | 602 | 60.1 | 510 | 53.4 | 351 | 47.2 | 226 | 7.9 |
| | 第二種兼業農家 | 2,395 | 15.1 | 1,964 | 13.9 | 1,592 | 10.4 | 1,231 | 42.9 |
| 自給的農家 | | 541 | 11.2 | 684 | 14.2 | 824 | 17.9 | 880 | 30.7 |
| 計 | | 3,984 | 100.0 | 3,681 | 100.0 | 3,372 | 100.0 | 2,867 | 100.0 |

資料:世界農林業センサス

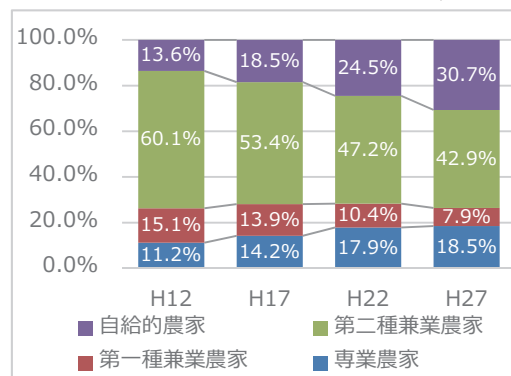
【農家戸数の推移】

単位:戸



【農家区分の推移】

単位:%



(2) 販売農家の年間販売金額別戸数の割合

(単位:戸、%)

| 区分 | 販売なし | 100万円未満 | 100～300万円 | 300～500万円 | 500～1,000万円 | 1,000万円以上 | 計 |
|----|------|---------|-----------|-----------|-------------|-----------|-------|
| 戸数 | 232 | 1,049 | 427 | 118 | 98 | 63 | 1,987 |
| 比率 | 11.7 | 52.8 | 21.5 | 5.9 | 4.9 | 3.2 | 100 |

資料:2015 世界農林業センサス

(3) 農業就業人口の推移

(単位:人)

| 区 分 | 平成 12 年度 | 平成 17 年度 | 平成 22 年度 | 平成 27 年度 |
|-----|----------|----------|----------|----------|
| 男 | 1,868 | 1,845 | 1,990 | 1,535 |
| 女 | 2,684 | 2,391 | 2,231 | 1,644 |
| 計 | 4,552 | 4,236 | 4,221 | 3,179 |

資料:2015 農林業センサス

(4) 基幹的農業従事者の年代別構成 (単位:人、%)

| 区分 | ~20歳代 | 30歳代 | 40歳代 | 50歳代 | 60歳代 | 70歳以上 | 計 |
|----|-------|------|------|------|------|-------|-------|
| 人 | 72 | 94 | 90 | 339 | 902 | 1,682 | 3,179 |
| 比率 | 2.3 | 3.0 | 2.8 | 10.6 | 28.4 | 52.9 | 100 |

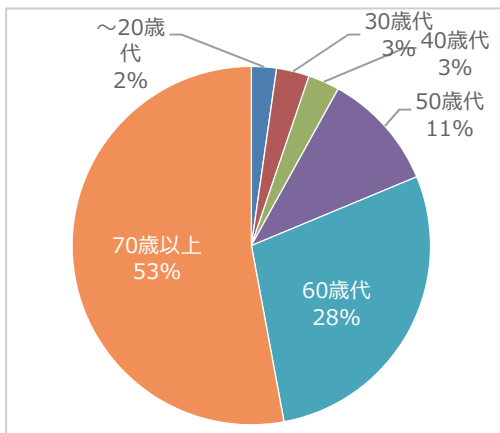
資料:2015 市農林業センサス

(5) 認定農業者の年代別構成(平成27年度) (単位:人、%)

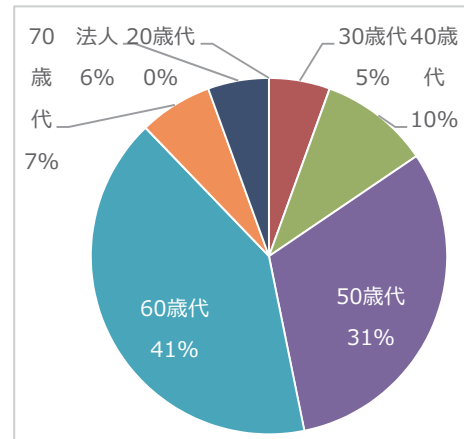
| 区分 | 20代 | 30代 | 40代 | 50代 | 60代 | 70代 | 法人 | 計 |
|----|-----|-----|------|------|------|-----|-----|-----|
| 人 | 0 | 20 | 36 | 113 | 148 | 24 | 20 | 361 |
| 比率 | 0 | 5.5 | 10.0 | 31.3 | 41.0 | 6.6 | 5.5 | 100 |

資料:市農業振興課

【基幹的農業従事者の年代別構成】



【認定農業者の年代別構成】



(6) 集落営農組織数の推移 (単位:団体)

| 区分 | 平成 22 年度 | 平成 23 年度 | 平成 24 年度 | 平成 25 年度 | 平成 26 年度 |
|-----|----------|----------|----------|----------|----------|
| 組織数 | 21 | 21 | 21 | 21 | 21 |

資料:市農業振興課

(7) 農業法人・企業参入数の推移 (単位:団体)

| 区分 | 平成 22 年度 | 平成 23 年度 | 平成 24 年度 | 平成 25 年度 | 平成 26 年度 |
|-----|----------|----------|----------|----------|----------|
| 参入数 | 7 | 8 | 8 | 8 | 9 |

資料:市農業振興課

(8) 土地利用状況 (単位:ha、%)

| 区分 | 森林 | 田 | 畑 | 宅地 | その他 | 計 |
|----|--------|-------|-------|-----|-------|--------|
| 面積 | 68,405 | 3,947 | 3,028 | 948 | 6,234 | 82,562 |
| 比率 | 83 | 5 | 4 | 1 | 7 | 100 |

資料:市農業振興課

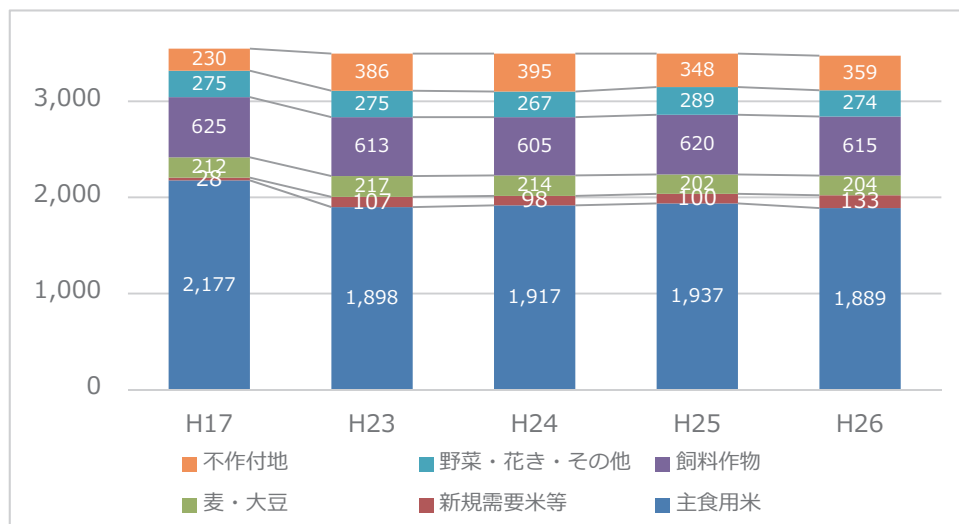
(9) 水田の作物作付け状況の推移

(単位:ha)

| 区分 | 平成 17 年度 | 平成 23 年度 | 平成 24 年度 | 平成 25 年度 | 平成 26 年度 |
|--------|----------|----------|----------|----------|----------|
| 主食用米 | 2,177 | 1,898 | 1,917 | 1,937 | 1,889 |
| 新規需要米等 | 28 | 107 | 98 | 100 | 133 |
| 飼料用米 | - | 40 | 29 | 20 | 22 |
| WCS 用稲 | - | 31 | 43 | 43 | 52 |
| 加工用米 | 28 | 16 | 4 | 9 | 7 |
| 備蓄米 | - | 20 | 18 | 23 | 48 |
| その他 | - | - | 4 | 5 | 4 |
| 麦 | 50 | 31 | 30 | 30 | 25 |
| 大豆 | 162 | 186 | 184 | 172 | 179 |
| 飼料作物 | 625 | 613 | 605 | 620 | 615 |
| 野菜 | 137 | 178 | 170 | 176 | 176 |
| 花き | 15 | 15 | 16 | 15 | 15 |
| その他 | 123 | 82 | 81 | 98 | 83 |
| 不作付地 | 230 | 386 | 395 | 348 | 359 |
| 計 | 3,547 | 3,496 | 3,496 | 3,496 | 3,474 |

資料:市農業振興課

【水田の作物作付け状況の推移】



(10) 主食用米の品種別作付け状況

(単位:ha)

| 区分 | 平成 17 年 | 平成 23 年 | 平成 24 年 | 平成 25 年 | 平成 26 年 |
|--------|---------|---------|---------|---------|---------|
| あきたこまち | 1,839 | 1,349 | 1,279 | 1,227 | 1,149 |
| ひとめぼれ | 120 | 377 | 445 | 526 | 549 |
| いわてっこ | 147 | 191 | 167 | 165 | 194 |
| その他 | 99 | 57 | 79 | 74 | 77 |

資料:市農業振興課

(11) 畑の利用状況(平成26年度) (単位:ha、%)

| 区分 | 普通畑 | 牧草地 | 樹園地 | 計 |
|----|-----|-------|-----|-------|
| 面積 | 832 | 2,155 | 41 | 3,028 |
| 比率 | 28 | 71 | 1 | 100 |

資料:市農業振興課

(12) 農業振興地域及び農用地区域の状況(平成27年4月) (単位:ha)

| 区分 | 田 | 畑 | 樹園地 | 農業用施設用地 | 山林 | その他 | 計 |
|--------|-------|-------|-----|---------|--------|-------|--------|
| 農業振興地域 | 3,812 | 4,844 | 151 | 53 | 30,370 | 3,686 | 42,916 |
| 非農用地区域 | 3,423 | 3,438 | 78 | 53 | 349 | - | 7,341 |

資料:市農業振興課

(13) 中山間地域等直接支払制度協定農用地の状況(平成26年度) (単位:ha、%)

| 区分 | 田 | 畑 | 草地 | 採草放牧地 | 計 |
|----|-----|----|----|-------|-----|
| 面積 | 722 | 37 | 32 | - | 791 |
| 比率 | 91 | 5 | 4 | - | 100 |

資料:市農業振興課

(14) 多面的機能支払制度認定農用地の状況(平成26年度) (単位:ha、%)

| 区分 | 田 | 畑 | 草地 | 採草放牧地 | 計 |
|----|-------|-----|-----|-------|-------|
| 面積 | 1,636 | 178 | 118 | - | 1,932 |
| 比率 | 85 | 9 | 6 | - | 100 |

資料:市農業振興課

(15) 耕作放棄地の状況(平成26年度) (単位:ha)

| 区分 | A(再生利用が可能) | B(再生利用が困難) | 計 |
|----|------------|------------|-----|
| 面積 | 11 | 57 | 67 |
| 比率 | 16 | 84 | 100 |

資料:市農業振興課

(16) 農産物産出額の推移

(単位:億円)

| 区 分 | 平成 12 年度 | 平成 17 年度 | 平成 24 年度 | 平成 25 年度 | 平成 26 年度 |
|------|----------|----------|----------|----------|----------|
| 米 | 33.0 | 25.6 | 25.5 | 24.3 | 19.3 |
| 野菜 | 8.6 | 6.8 | 3.5 | 3.7 | 3.7 |
| 果実 | 1.9 | 1.5 | 1.0 | 1.0 | 1.0 |
| 畜産物 | 32.3 | 32.0 | 29.4 | 37.0 | 37.4 |
| 工芸作物 | 10.4 | 6.1 | 3.3 | 2.6 | 2.4 |
| 花き | 0.7 | 0.3 | .06 | 0.3 | 0.5 |
| その他 | 2.5 | 7.5 | 3.8 | 3.2 | 3.2 |
| 計 | 89.4 | 79.8 | 67.1 | 72.1 | 67.5 |

資料:県生産農業所得統計(平成 24 年度以降は、市の独自推計)

(17) 作物別農業生産の動向

① 水稻

■ 水稻の作付面積及び収穫量の推移

(単位:ha、t)

| 区 分 | 平成 12 年 | 平成 17 年 | 平成 24 年 | 平成 25 年 | 平成 26 年 |
|-------|---------|---------|---------|---------|---------|
| 作付面積 | 2,326 | 2,230 | 1,960 | 1,980 | 1,960 |
| 収 穫 量 | 13,750 | 12,400 | 11,100 | 10,700 | 11,100 |

資料:農作物統計

■ 米の一人当たり年間消費量(全国)の推移

(単位:kg/年)

| 区 分 | S40 年 | 50 年 | 60 年 | H7 年 | 17 年 | 24 年 | 25 年 | 26 年 |
|-------|-------|------|------|------|------|------|------|------|
| 消 費 量 | 111.7 | 88.0 | 74.6 | 67.8 | 61.4 | 56.3 | 56.9 | 55.2 |

資料:農林水産省「食料需給表」

■ 米価(全国)の推移

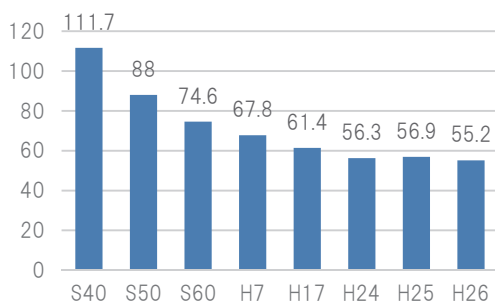
(単位:円/60kg)

| 区 分 | S40 年 | 50 年 | 60 年 | H7 年 | 17 年 | 24 年 | 25 年 | 26 年 |
|-----|-------|--------|--------|--------|--------|--------|--------|--------|
| 米 価 | 6,228 | 15,440 | 18,505 | 16,266 | 13,300 | 13,750 | 13,980 | 12,160 |

資料:政府米買入価格及び農業物価統計

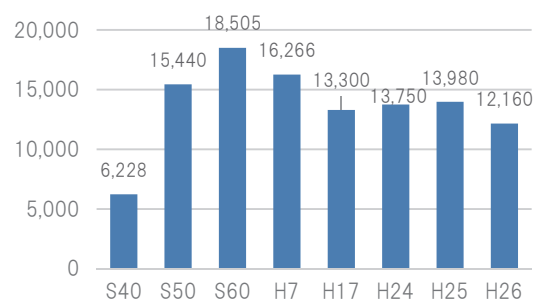
【米の一人当たり年間消費量】

単位:kg



【米価(60kg)】

単位:円



② 麦・大豆・雑穀の作付面積及び収穫量の推移

(単位:ha、t)

| 区 分 | 平成 12 年度 | 平成 17 年度 | 平成 24 年度 | 平成 25 年度 | 平成 26 年度 |
|-------|----------|----------|----------|----------|----------|
| 小 麦 | | | | | |
| 作付面積 | 19 | 55 | 32 | 32 | 29 |
| 収 穫 量 | 44 | 91 | 48 | 52 | 32 |
| 大 豆 | | | | | |
| 作付面積 | 102 | 180 | 192 | 181 | 189 |
| 収 穫 量 | 197 | 228 | 269 | 214 | 263 |
| そ ば | | | | | |
| 作付面積 | 17 | 19 | 18 | 17 | 16 |
| 収 穫 量 | 16 | 12 | 16 | 7 | 8 |

資料:農作物統計

③ 野菜の作付面積及び収穫量の推移

(単位:ha、t)

| 区 分 | 平成 12 年度 | 平成 17 年度 | 平成 24 年度 | 平成 25 年度 | 平成 26 年度 |
|--------|----------|----------|----------|----------|----------|
| ほうれんそう | | | | | |
| 作付面積 | 104 | 92 | 66 | 60 | 53 |
| 収 穫 量 | 433 | 458 | 207 | 197 | 185 |
| 出 荷 量 | 367 | 387 | 181 | 172 | 160 |
| レタス | | | | | |
| 作付面積 | 47 | 43 | 25 | 22 | 13 |
| 収 穫 量 | 899 | 960 | 421 | 324 | 178 |
| 出 荷 量 | 772 | 830 | 360 | 270 | 139 |
| ピーマン | | | | | |
| 作付面積 | 9 | 8 | - | - | 6 |
| 収 穫 量 | 343 | 263 | - | - | 193 |
| 出 荷 量 | 273 | 202 | - | - | 152 |
| きゅうり | | | | | |
| 作付面積 | 8 | 8 | 6 | 6 | 5 |
| 収 穫 量 | 407 | 340 | 271 | 229 | 210 |
| 出 荷 量 | 318 | 254 | 199 | 174 | 156 |
| ニラ | | | | | |
| 作付面積 | - | - | 3 | 3 | 2 |
| 収 穫 量 | - | - | - | - | - |
| 出 荷 量 | - | - | 43 | 47 | 29 |
| アスパラ | | | | | |
| 作付面積 | - | - | - | 3 | 4 |
| 収 穫 量 | - | - | - | - | - |
| 出 荷 量 | - | - | - | 7 | 10 |

資料:農作物統計、農家支援室

④ 果樹(りんご)の栽培面積及び収穫量の推移 (単位:ha、t)

| 区 分 | 平成 12 年度 | 平成 17 年度 | 平成 24 年度 | 平成 25 年度 | 平成 26 年度 |
|---------|----------|----------|----------|----------|----------|
| 作 付 面 積 | 72 | 50 | - | - | - |
| 収 穫 量 | 1,043 | 974 | - | - | - |
| 出 荷 量 | 865 | 827 | - | - | - |

資料:農作物統計

⑤ 花きの生産数量及び生産額の推移 (単位:千本、万円)

| 区 分 | 平成 17 年度 | 平成 24 年度 | 平成 25 年度 | 平成 26 年度 |
|---------|----------|----------|----------|----------|
| トルコギキョウ | | | | |
| 生産数量 | 320 | 271 | 176 | 146 |
| 生産額 | 4,425 | 3,483 | 2,760 | 2,804 |
| 小 菊 | | | | |
| 生産数量 | - | 76 | 26 | 107 |
| 生産額 | - | 282 | 273 | 346 |
| カンパニュラ | | | | |
| 生産数量 | - | 18 | 16 | 38 |
| 生産額 | - | 89 | 82 | 206 |

資料:農家支援室

⑥ 工芸作物の栽培面積及び販売額の推移 (単位:ha、万円)

| 区 分 | 平成 12 年度 | 平成 17 年度 | 平成 24 年度 | 平成 25 年度 | 平成 26 年度 |
|------|----------|----------|----------|----------|----------|
| 葉たばこ | | | | | |
| 作付面積 | 173 | 108 | 42 | 39.6 | 36.8 |
| 販売額 | 80,484 | 43,411 | 19,485 | 16,517 | 15,655 |
| ホップ | | | | | |
| 作付面積 | 57 | 51 | 32 | 31.8 | 30.6 |
| 販売額 | 23,344 | 18,447 | 13,512 | 9,129 | 9,425 |

資料:遠野市たばこ振興会・遠野ホップ農業協同組合

⑦ 特産物の栽培面積及び生産額の推移 (単位:ha、万円)

| 区 分 | 平成 12 年度 | 平成 17 年度 | 平成 24 年度 | 平成 25 年度 | 平成 26 年度 |
|--------|----------|----------|----------|----------|----------|
| ブルーベリー | | | | | |
| 作付面積 | 7 | 7 | 12 | 12 | 12 |
| 販売額 | 100 | 47 | 1200 | 1200 | 1200 |
| 山ぶどう | | | | | |
| 作付面積 | 2 | 2 | 2 | 2 | 2 |
| 販売額 | 0 | 0 | 298 | 303 | 300 |

資料:市農家支援室

⑧ 特用林産物の生産量及び生産額の推移

■ しいたけの生産量及び単価の推移

(単位:t、円/kg)

| 区 分 | 平成 12 年度 | 平成 17 年度 | 平成 24 年度 | 平成 25 年度 | 平成 26 年度 |
|-------|----------|----------|----------|----------|----------|
| 乾しいたけ | | | | | |
| 生産量 | 20.1 | 8.0 | - | - | - |
| 県平均単価 | 2,979 | 3,558 | - | - | - |
| 生しいたけ | | | | | |
| 生産量 | 78.5 | 83.8 | 270 | 304 | 259 |
| 県平均単価 | 1,002 | 934 | | | |

資料:岩手県

■ 根わさびの出荷量及び出荷額の推移

(単位:kg、万円)

| 区 分 | 平成元年度 | 平成 17 年度 | 平成 24 年度 | 平成 25 年度 | 平成 26 年度 |
|-----|--------|----------|----------|----------|----------|
| 出荷量 | 4,119 | 7,608 | 6,000 | 6,000 | 6,351 |
| 出荷額 | 22,378 | 33,000 | 34,669 | 35,000 | 37,208 |

資料:市農家支援室

(18) 販売・契約栽培

① 農産物直売所(無人販売所等を除く)

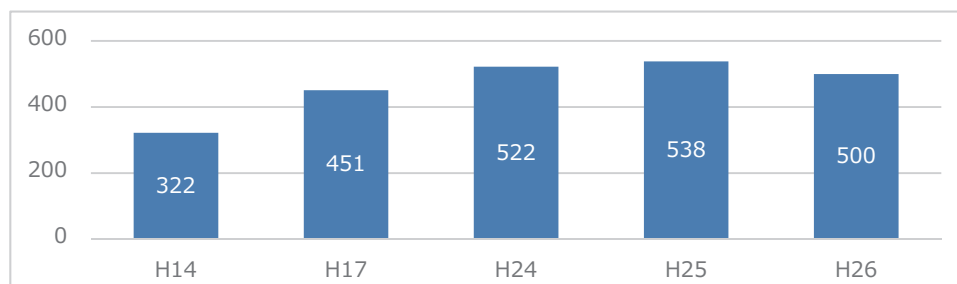
(単位:箇所、百万円)

| 区 分 | 平成 14 年度 | 平成 17 年度 | 平成 24 年度 | 平成 25 年度 | 平成 26 年度 |
|-----|----------|----------|----------|----------|----------|
| 産直数 | 10 | 12 | 9 | 9 | 9 |
| 販売額 | 322 | 451 | 552 | 538 | 500 |

資料:市農家支援室

【農産物直売所販売額】

単位:百万円



② 契約栽培(きゅうり、かぼちゃ)

(単位:人、ha、万円)

| 区 分 | 平成 12 年度 | 平成 17 年度 | 平成 24 年度 | 平成 25 年度 | 平成 26 年度 |
|------|----------|----------|----------|----------|----------|
| 生産者 | 70 | 69 | 52 | 59 | 43 |
| 栽培面積 | 7.0 | 6.0 | 7.0 | 6.6 | 3.9 |
| 販売額 | 2,340 | 2,962 | 3,501 | 3,329 | 2,274 |

資料:市農家支援室

2 畜産関係

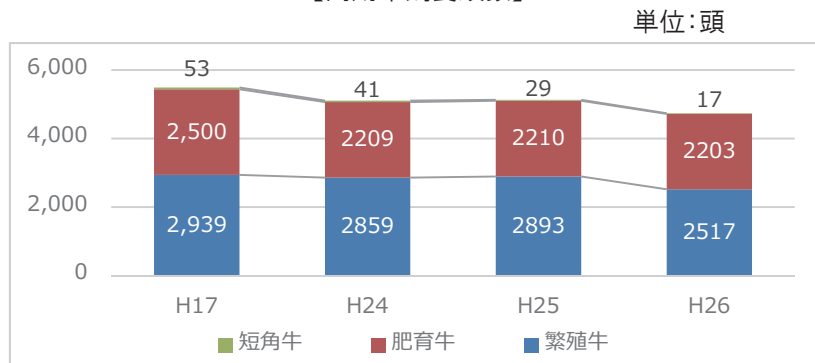
(1) 肉用牛飼養頭数及び戸数の推移

(単位:頭、戸)

| 区 分 | 平成 12 年度 | 平成 17 年度 | 平成 24 年度 | 平成 25 年度 | 平成 26 年度 | |
|-----|----------|----------|----------|----------|----------|-------|
| 繁殖牛 | 頭 数 | 3,422 | 2,939 | 2,859 | 2,893 | 2,517 |
| | 戸 数 | 955 | 763 | 560 | 560 | 497 |
| 肥育牛 | 頭 数 | 2,157 | 2,500 | 2,209 | 2,210 | 2,203 |
| | 戸 数 | 15 | 26 | 5 | 5 | 5 |
| 短角牛 | 頭 数 | 48 | 53 | 41 | 29 | 17 |
| | 戸 数 | 21 | 17 | 15 | 12 | 9 |

資料:市畜産振興課

【肉用牛飼養頭数】



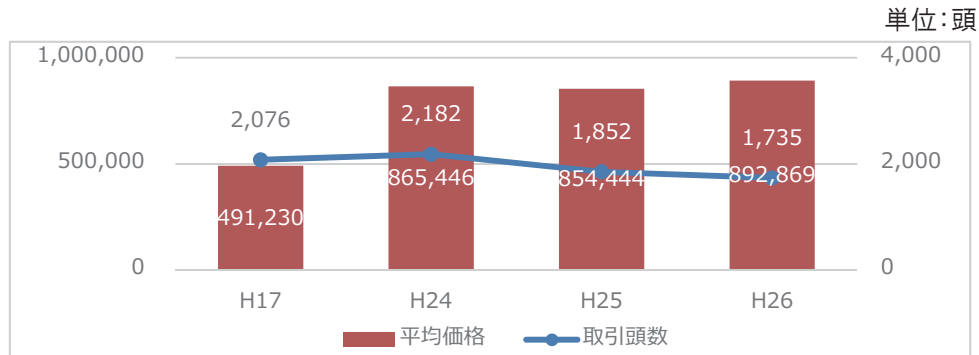
(2) 家畜市場における和牛子牛の取引頭数及び平均価格の推移

(単位:頭、円)

| 区 分 | 平成 17 年度 | 平成 24 年度 | 平成 25 年度 | 平成 26 年度 | |
|------|----------|----------|----------|----------|---------|
| 取引頭数 | 去勢・雄 | 1,230 | 1,231 | - | - |
| | 雌 | 846 | 951 | - | - |
| | 計 | 2,076 | 2,182 | 1,852 | 1,735 |
| 平均価格 | 去勢・雄 | 529,516 | 539,264 | - | - |
| | 雌 | 435,240 | 326,182 | - | - |
| | 計 | 491,230 | 865,446 | 854,444 | 892,869 |

資料:市畜産振興課

【和牛子牛取引頭数・平均価格】



(3) 乳用牛飼養頭数及び戸数の推移

(単位:頭、戸)

| 区 分 | 平成 12 年度 | 平成 17 年度 | 平成 24 年度 | 平成 25 年度 | 平成 26 年度 |
|-----|----------|----------|----------|----------|----------|
| 頭 数 | 2,050 | 1,573 | 1,460 | 1,461 | 1,412 |
| 戸 数 | 112 | 82 | 49 | 48 | 47 |

資料:市畜産振興課

(4) 馬飼養頭数及び戸数の推移(競走馬含む)

(単位:頭、戸)

| 区 分 | 平成 12 年度 | 平成 17 年度 | 平成 24 年度 | 平成 25 年度 | 平成 26 年度 |
|-----|----------|----------|----------|----------|----------|
| 頭 数 | 372 | 206 | 247 | 256 | 283 |
| 戸 数 | 64 | 59 | 50 | 51 | 47 |

資料:市馬事振興課

3 水産関係

(1) 淡水魚の販売量及び販売額の推移

(単位:t、万円)

| 区 分 | 平成 12 年度 | 平成 17 年度 | 平成 24 年度 | 平成 25 年度 | 平成 26 年度 |
|-----|----------|----------|----------|----------|----------|
| 販売量 | 62.9 | 40.0 | 30.7 | 25.4 | 24.9 |
| 販売額 | 5,983 | 3,527 | 2,340 | 1,999 | 2,092 |

資料:遠野市淡水魚生産組合

4 林業関係

(1) 林業従業者数の推移

(単位:人)

| 区 分 | 平成 12 年度 | 平成 17 年度 | 平成 22 年度 |
|-----|----------|----------|----------|
| 男 | 212 | 161 | 194 |
| 女 | 56 | 25 | 23 |
| 計 | 268 | 186 | 217 |

資料:国勢調査

(2) 森林の状況(平成 26 年度)

(単位:ha、%)

| 区域面積 A | 森 林 面 積 | | | 森林率 $E=D/A \times 100$ | 民有林 人工林面積 F | 民有林 人工林率 $G=F/C \times 100$ |
|-----------|----------|----------|---------|---------------------------|-------------------|-----------------------------------|
| | 国有林 B | 民有林 C | 計 D=B+C | | | |
| 82,562 | 29,611 | 38,749 | 68,405 | 82.9 | 20,581 | 53.1 |
| 100 | 36 | 47 | 83 | - | 25 | - |

資料:県林業動向年報

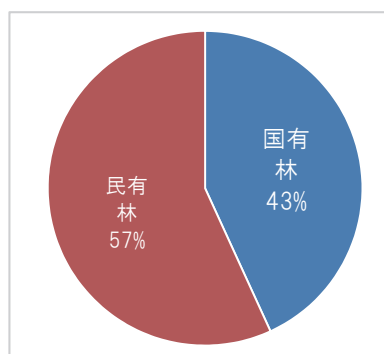
(3) 民有林人工林の樹種別状況(平成 24 年度)

(単位:ha、%)

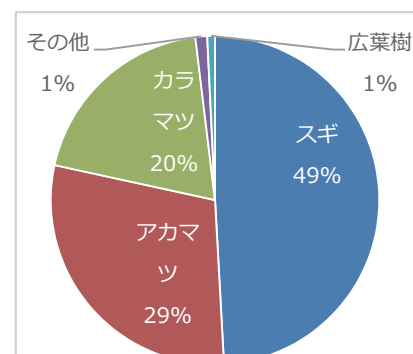
| 区分 | 針 葉 樹 | | | | | 広葉樹 | 計 |
|----|--------|-------|-------|-----|--------|-----|--------|
| | スギ | アカマツ | カラマツ | その他 | 小計 | | |
| 面積 | 10,113 | 6,026 | 4,047 | 238 | 20,424 | 157 | 20,581 |
| 比率 | 49.1 | 29.3 | 19.7 | 1.1 | 99.2 | 0.8 | 100 |

資料:県林業動向年報及び岩手県

【森林の状況】



【民有林人工林の樹種別状況】



(4) 造林種別造林面積の推移

(単位:ha)

| 区 分 | 平成 12 年度 | 平成 17 年度 | 平成 23 年度 | 平成 24 年度 | 平成 25 年度 |
|----------------|----------|----------|----------|----------|----------|
| 再 造 林 | 41 | 38 | 37 | 15 | 41 |
| 拡大造林 | 60 | 23 | - | 21 | 38 |
| 国 有 林 分 収 林 | 62 | 33 | 23 | 14 | 27 |
| 計 | 163 | 94 | 60 | 50 | 106 |

資料:県林業動向年報

(5) 民有林人工林の齢級別面積の状況(平成 26 年度)

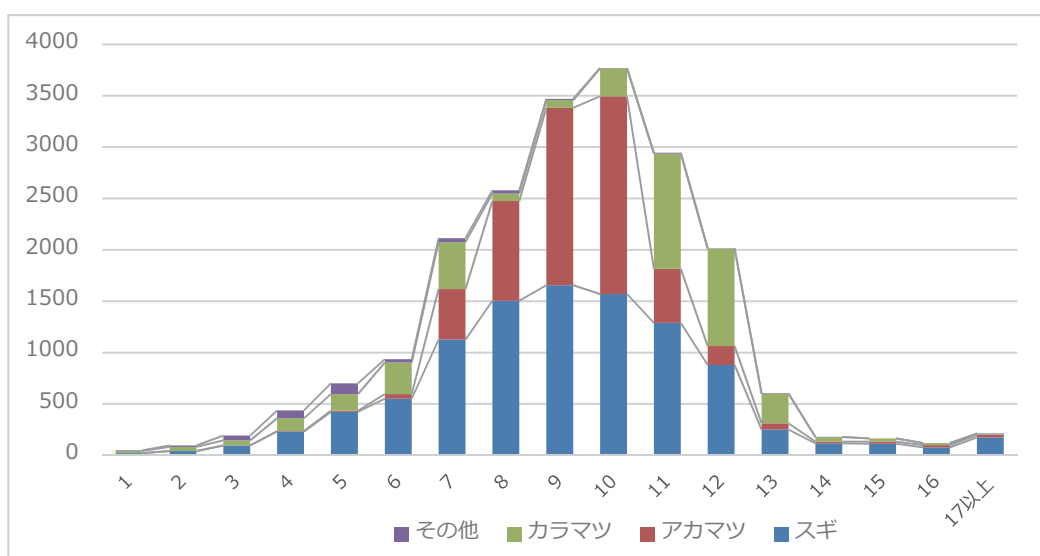
(単位:ha、%)

| 齢 級 | スギ | アカマツ | カラマツ | その他 | 計 | 比率 |
|-------|--------|-------|-------|-----|--------|-------|
| 1 | 20 | 0 | 23 | 6 | 49 | 0.2 |
| 2 | 41 | 0 | 41 | 14 | 96 | 0.5 |
| 3 | 96 | 0 | 50 | 46 | 192 | 0.9 |
| 4 | 231 | 4 | 125 | 77 | 437 | 2.1 |
| 5 | 423 | 10 | 163 | 104 | 700 | 3.4 |
| 6 | 551 | 44 | 308 | 32 | 935 | 4.5 |
| 7 | 1,125 | 493 | 456 | 40 | 2,114 | 10.3 |
| 8 | 1,505 | 970 | 74 | 31 | 2,580 | 12.5 |
| 9 | 1,655 | 1,727 | 75 | 12 | 3,469 | 16.9 |
| 10 | 1,569 | 1,925 | 273 | 3 | 3,770 | 18.3 |
| 11 | 1,290 | 524 | 1,122 | 10 | 2,946 | 14.3 |
| 12 | 880 | 183 | 949 | 3 | 2,015 | 9.8 |
| 13 | 250 | 60 | 288 | 6 | 604 | 2.9 |
| 14 | 115 | 18 | 43 | 3 | 179 | 0.9 |
| 15 | 113 | 20 | 31 | 0 | 164 | 0.8 |
| 16 | 76 | 22 | 21 | 0 | 119 | 0.6 |
| 17 以上 | 173 | 26 | 5 | 8 | 212 | 1.1 |
| 計 | 10,113 | 6,026 | 4,047 | 395 | 20,581 | 100.0 |

※ 齢級は、林齢を 5 年ごとに区分したもので、1 齢級は 1～5 年生 資料：県林業動向年報

【民有林人工林の齢級別面積の状況】

単位:ha



(6) 保有山林面積規模別林家数の状況 (単位:戸、%)

| 区分 | 1～3ha | 3～5ha | 5～10ha | 10～20ha | 20～30ha | 30～50ha | 50～100ha | 100ha以上 | 計 |
|------|-------|-------|--------|---------|---------|---------|----------|---------|-------|
| 遠野町 | 65 | 24 | 24 | 10 | 6 | 6 | 0 | 0 | 135 |
| 綾織町 | 115 | 63 | 53 | 26 | 6 | 2 | 0 | 0 | 265 |
| 小友町 | 74 | 48 | 51 | 41 | 15 | 6 | 0 | 0 | 235 |
| 附馬牛町 | 62 | 38 | 48 | 46 | 15 | 7 | 4 | 2 | 222 |
| 松崎町 | 121 | 76 | 52 | 23 | 6 | 7 | 2 | 0 | 287 |
| 土淵町 | 146 | 62 | 66 | 43 | 6 | 4 | 0 | 0 | 327 |
| 青笹町 | 109 | 42 | 34 | 18 | 7 | 0 | 0 | 1 | 211 |
| 上郷町 | 143 | 53 | 58 | 25 | 5 | 3 | 0 | 1 | 288 |
| 宮守町 | 235 | 118 | 113 | 60 | 27 | 12 | 5 | 1 | 571 |
| 計 | 1,070 | 524 | 499 | 292 | 93 | 47 | 11 | 5 | 2,541 |

資料:2015 農林業センサス

(7) 林業生産額の推移 (単位:億円)

| 区分 | 平成 12 年度 | 平成 17 年度 | 平成 22 年度 | 平成 23 年度 | 平成 24 年度 |
|-----|----------|----------|----------|----------|----------|
| 生産額 | 3.3 | 3.4 | 1.5 | 0.5 | 1.5 |

資料:市民所得推計

(8) 木材価格の推移 (単位:円/m³)

| 区分 | 平成 12 年度 | 平成 17 年度 | 平成 24 年度 | 平成 25 年度 | 平成 26 年度 |
|----------|----------|----------|----------|----------|----------|
| スギ山元立木価格 | 7,794 | 3,628 | 2,600 | 2,465 | 2,968 |

資料:財団法人日本不動産研究所

※ スギ山本立木価格は、立木の状態での樹木の販売価格。一般には、丸太の市場価格から伐採・搬出等に必要経費を差引いて計算された幹の材積m³当りの価格。

※ スギ 40 年生の立木の1m³あたりの本数は約 3.8 本

(9) 間伐実施面積及び間伐材の生産・流通量の推移 (単位:ha、m³、%)

| 区分 | 平成 12 年度 | 平成 17 年度 | 平成 23 年度 | 平成 24 年度 | 平成 25 年度 |
|------|----------|----------|----------|----------|----------|
| 間伐面積 | 827 | 644 | 627 | 423 | 414 |
| 生産量 | 10,861 | 13,395 | 20,086 | 9,366 | 12,856 |
| 流通量 | 6,606 | 5,358 | 12,017 | 6,178 | 7,450 |
| 利用率 | 61 | 40 | 60 | 66 | 58 |

資料:県林業動向年報

(10) 木材産業製造品出荷額及び従業員数の推移

(単位:億円、人)

| 区分 | 平成 12 年度 | 平成 17 年度 | 平成 23 年度 | 平成 24 年度 | 平成 25 年度 |
|---------|----------|----------|----------|----------|----------|
| 出 荷 額 | 20 | 17 | 16 | 13 | 14 |
| 従 業 員 数 | 103 | 101 | 111 | 121 | 100 |

資料:工業統計調査

(11) 遠野木工団地事業体の売上推移

(単位:億円)

| 区分 | 平成 12 年度 | 平成 17 年度 | 平成 24 年度 | 平成 25 年度 | 平成 26 年度 |
|-------|----------|----------|----------|----------|----------|
| 事業体数 | 8 | 9 | 8 | 8 | 8 |
| 総 売 上 | 19 | 16 | 19 | 21 | 17 |

資料:市林業振興課

Ⅱ

ビジョン策定の経過

1 策定経過

| 年月日 | 会 議 等 |
|----------------|---------------------------|
| 平成 27 年4月 24 日 | 新遠野市農林水産振興ビジョン策定計画方針等検討会 |
| 4月 28 日 | 遠野市政策会議(策定計画方針等確認) |
| 5月 18 日 | 新遠野市農林水産振興ビジョン策定農林水産部部内会議 |
| 5月 28 日 | 遠野市農林水産振興協議会総会(諮問) |
| 6月 1 日 | 第1回遠野市農林水産振興ビジョン策定会議 |
| 6月 15 日 | 第2回遠野市農林水産振興ビジョン策定会議 |
| 6月 24 日 | 遠野市農林水産振興協議会幹事会(協議) |
| 7月 1 日 | 第3回遠野市農林水産振興ビジョン策定会議 |
| 7月 9 日 | 第4回遠野市農林水産振興ビジョン策定会議 |
| 7月 23 日 | 第5回遠野市農林水産振興ビジョン策定会議 |
| 7月 31 日 | 第6回遠野市農林水産振興ビジョン策定会議 |
| 8月 7 日 | 第7回遠野市農林水産振興ビジョン策定会議 |
| 8月 20 日 | 遠野市農林水産振興協議会幹事会(協議) |
| 8月 24 日 | 遠野市政策会議(中間報告) |
| 8月 28 日 | 遠野市農林水産振興協議会臨時総会(中間報告) |
| 9月 4 日 | 遠野市議会全員協議会(中間報告協議) |
| 10月 2 日 | 第8回遠野市農林水産振興ビジョン策定会議 |
| 10月 19 日 | 第9回遠野市農林水産振興ビジョン策定会議 |
| 10月 6 日 | 第10回遠野市農林水産振興ビジョン策定会議 |
| 11月 20 日 | 遠野市農業水産振興協議会臨時総会(答申) |
| 11月 24 日 | 遠野市市議会議員全員協議会(協議) |

2 ビジョン策定体制

(1) 遠野市農林水産振興協議会構成機関・団体 (21 団体)

| 構成機関・団体 | 役 職 | 氏 名 |
|------------------------|----------|-----------|
| 遠野市 | 市長 | 本 田 敏 秋 |
| 花巻農業協同組合 | 遠野地域担当理事 | 菊 池 一 勇 |
| 岩手県農業共済組合東南部地域センター | 統括理事 | 菊 池 利 孝 |
| 遠野市土地改良区 | 理事長 | 阿 部 久 夫 |
| 遠野地方森林組合 | 代表理事組合長 | 濱 田 平 八 郎 |
| 遠野地区国有林材生産協同組合 | 理事長 | 鈴 木 次 男 |
| 遠野ホップ農業協同組合 | 代表理事組合長 | 佐々木 悦 男 |
| 遠野市たばこ振興会 | 会長 | 伊 藤 秀 忠 |
| 遠野地方Y・Y・Y推進女性の会 | 会長 | 昆 明 美 |
| 遠野市認定農業者協議会 | 会長 | 浅 沼 修 |
| 岩手中央酪農業協同組合県南事業所 | 所長 | 中 澤 輝 秋 |
| 岩手南部森林管理署遠野支署 | 支署長 | 仙北谷 彰 |
| 県南広域振興局農政部遠野農林振興センター | 所長 | 山 舘 忠 徳 |
| 中央農業改良普及センター遠野普及サブセンター | 所長 | 伊 藤 公 成 |
| 岩手県県南家畜保健衛生所 | 所長 | 南 野 久 晃 |
| 遠野市農業委員会 | 会長 | 佐々木 敦 緒 |
| 遠野市淡水魚生産組合 | 組合長 | 新 田 勝 見 |
| 上猿ヶ石川漁業協同組合 | 代表理事組合長 | 井 手 純 |
| (協)森林のくに遠野協同機構 | 理事長 | 立 花 功 |
| 遠野市産直連絡協議会 | 会長 | 梶 原 光 正 |
| 遠野緑峰高等学校 | 校長 | 佐々木 重 喜 |

(2) ビジョン策定委員会

| 区 分 | 職 名 | 氏 名 |
|------|-------------------|---------|
| 委員長 | 農林畜産部 部長 | 大 里 政 純 |
| 副委員長 | 農林畜産部農業振興課長 | 小 向 浩 人 |
| 委 員 | 〃 農家支援室長 | 阿 部 順 郎 |
| 〃 | 〃 林業振興課長 | 佐々木 徹 |
| 〃 | 〃 畜産振興課長 | 多 田 登 |
| 〃 | 〃 馬事振興課長 | 村 上 信 次 |
| 〃 | 農業委員会事務局長兼農業振興課主幹 | 河 野 和 浩 |
| スタッフ | 農林畜産部農業振興課 課長補佐 | 菊 池 徳 明 |
| 〃 | 〃 農業振興課 副主幹 | 阿 部 隆 宏 |
| 〃 | 〃 畜産振興課 課長補佐 | 佐々木 洋 |
| 〃 | 〃 農業振興課 農政企画主査 | 佐々木 利 幸 |
| 〃 | 〃 農業振興課 主査 | 野 呂 忠 正 |
| 〃 | 6次産業化推進本部 主査 | 永 田 裕 |

第 2 次遠野市農林水産振興ビジョン
(タフ・ビジョンⅡ)

平成 28 年3月策定

発行:平成 28 年3月

編集:遠野市農林畜産部

印刷:遠野コロニー