

令和4年度 武蔵野市民ツアー

日程：令和4年11月18日（金）～11月20日（日）

参加者：武蔵野市民14名、武蔵野市職員2名

内容：

11月18日（金）

- ・食肉センターでジンギスカンを食す
- ・いわて TSUNAMI メモリアル、陸前高田市内 見学
- ・歓迎会（あえりあ遠野で夕食）

11月19日（土）

- ・市立博物館、こども本の森遠野 見学、遠野ふるさと村（見学及びハンカチ染め体験）、
- ・早池峯神社、早池峰ふるさと学校、遠野物語の館 見学

11月20日（日）

- ・卯子酉神社、山口の水車、デンデラ野、カップア淵、伝承園 見学、
- ・まちぶら、遠野風の丘（買い物及びSL 銀河見学）



食肉センター（遠野名物ジンギスカン）



いわて TSUNAMI メモリアルでのガイド解説



あえりあ遠野での歓迎会



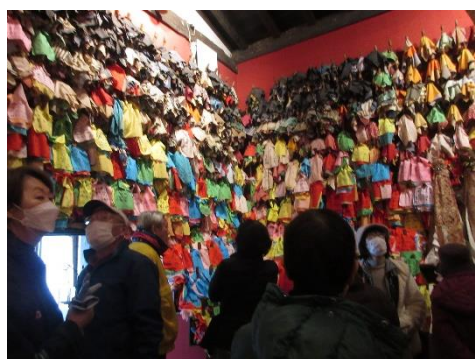
こども本の森遠野見学



遠野ふるさと村でのハンカチ染め体験



遠野ふるさと村の曲り家見学



伝承園見学



ガイド付きのまちぶら



遠野風の丘デッキから SL 銀河見学