

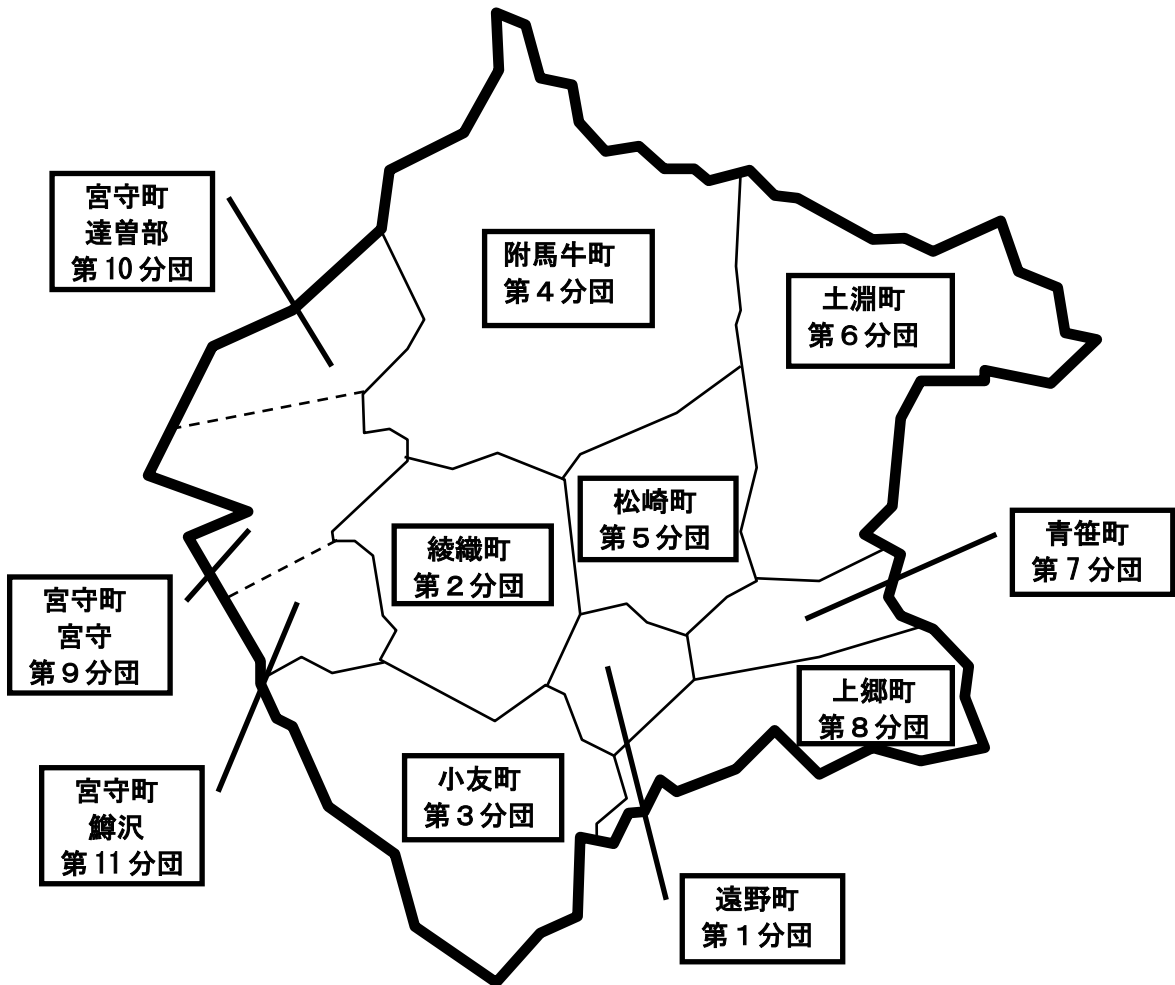
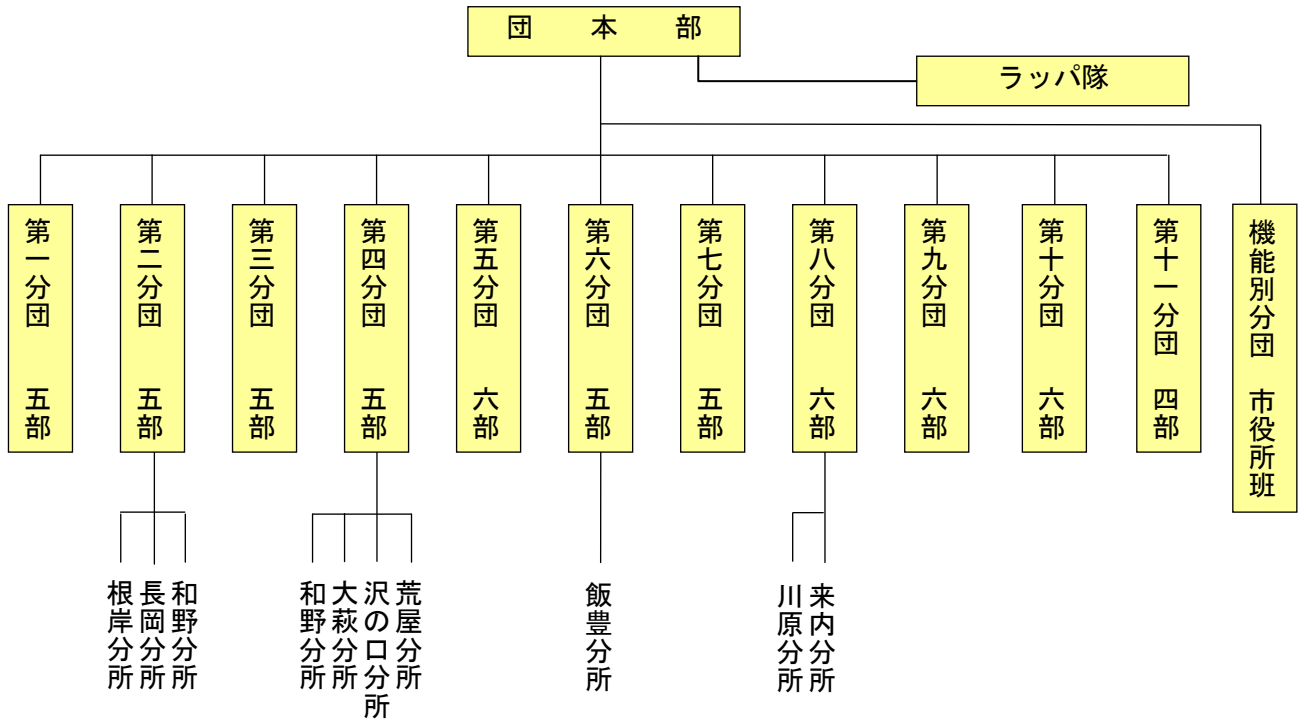
# 消防団



平成 26 年度 第 39 回岩手県消防操法競技会 小型ポンプの部 第 5 分団第 2 部



1 遠野市消防団組織及び分団配置図



## 2 階級別定員と実員

平成26年4月1日現在

階級	団 長	副団長	分団長	副分団長	部 長	班 長	団 員	合 計
所 定 員								1,030
実 員	1	2	12	12	107	150	644	928
団 本 部	1	2	1	1	9	1	9	24
第1分団			1	1	9	10	37	58
第2分団			1	1	8	15	59	84
第3分団			1	1	9	15	53	79
第4分団			1	1	8	23	54	87
第5分団			1	1	9	12	51	74
第6分団			1	1	9	13	60	84
第7分団			1	1	9	10	57	78
第8分団			1	1	9	15	73	99
第9分団			1	1	9	13	65	89
第10分団			1	1	10	15	57	84
第11分団			1	1	9	8	47	66
市役所班							22	22

※ 表中の空欄は、0(ゼロ)を表す。

## 3 年齢別・階級別団員数 うち( )は女性団員

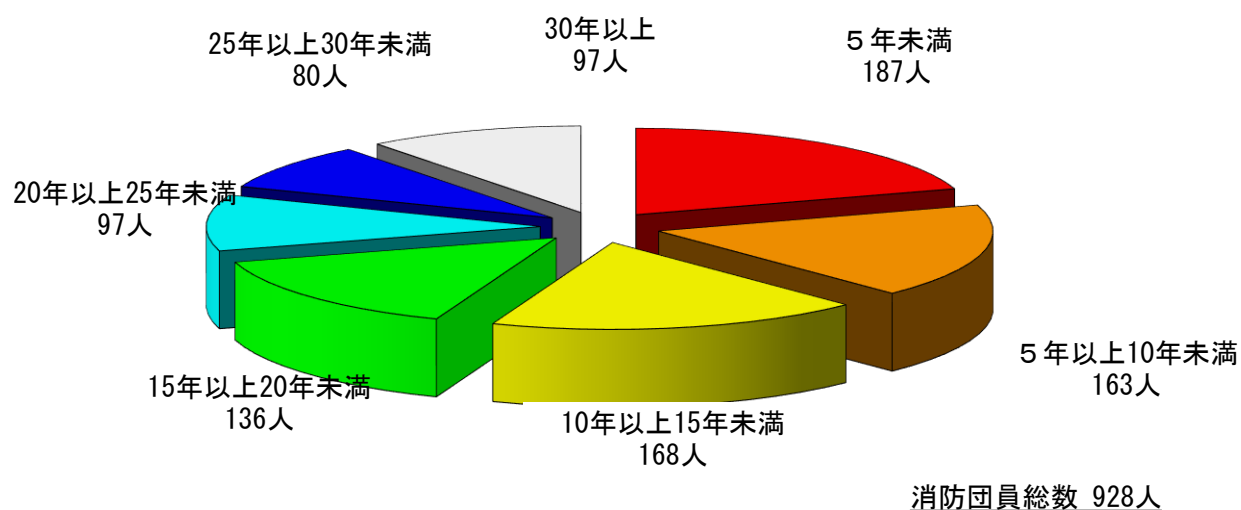
平成26年4月1日現在

階級	団 長	副団長	分団長	副分団長	部 長	班 長	団 員	合 計
20歳未満							2 (1)	2 (1)
20歳以上 25歳未満							20 (2)	20 (2)
25歳以上 30歳未満							70 (7)	70 (7)
30歳以上 35歳未満						5	136 (6)	141 (6)
35歳以上 40歳未満					1	9	138 (4)	148 (4)
40歳以上 45歳未満					5	31	105 (6)	141 (6)
45歳以上 50歳未満					12	39	65 (2)	116 (2)
50歳以上 55歳未満					34	44	50 (1)	128 (1)
55歳以上 60歳未満			3	7	42	21	30	103
60歳以上	1	2	9	5	13	1	28	59
合 計	1	2	12	12	107	150	644 (29)	928 (29)

※ 表中の空欄は、0(ゼロ)を表す。

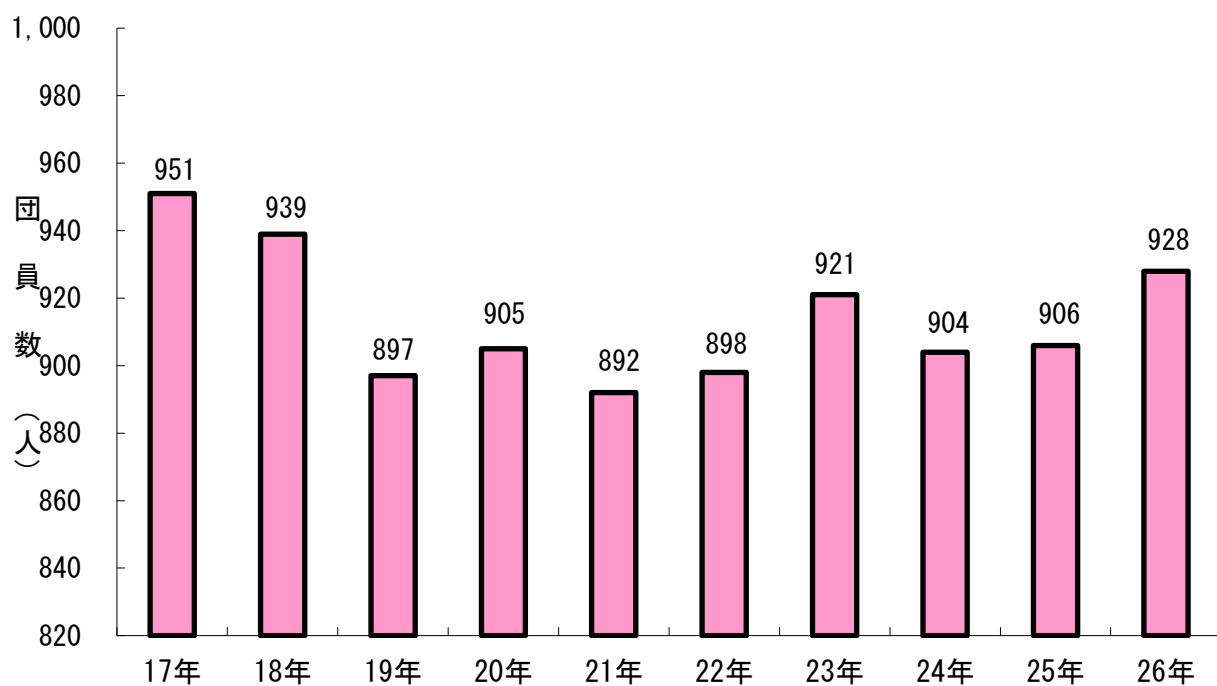
#### 4 勤続年数別団員数

平成26年4月1日現在



#### 5 年別消防団員数 (過去10年)

各年4月1日現在



	17年	18年	19年	20年	21年	22年	23年	24年	25年	26年
旧遠野市	658	650	641	—	—	—	—	—	—	—
旧宮守村	293	289	256	—	—	—	—	—	—	—
遠野市	—	—	—	905	892	898	921	904	906	928
合計	951	939	897	905	892	898	921	904	906	928

※平成19年4月1日に旧遠野市と旧宮守村が合併。

## 6 消防団協力事業所一覧

(1) 総務省消防庁消防団協力事業所

平成 26 年 4 月 1 日現在

交付 番号	事業所名	交付年月	所属団員数
1	株式会社東洋レンズ岩手工場	平成 22 年 2 月	18 名
2	有限会社菊栄工務店	平成 22 年 2 月	6 名
3	株式会社クライン岩手事業所	平成 22 年 2 月	10 名
4	遠野建設工業株式会社	平成 22 年 2 月	8 名
5	佐藤建設株式会社	平成 22 年 2 月	4 名
6	株式会社栄組	平成 22 年 2 月	5 名
7	株式会社テラ	平成 22 年 2 月	5 名
8	株式会社小友建設	平成 22 年 2 月	5 名
9	株式会社かばら建設	平成 23 年 2 月	9 名
10	佐藤工業株式会社	平成 23 年 2 月	5 名
合 計			76 名

## (2) 遠野市消防団協力事業所

平成 26 年 4 月 1 日現在

交付 番号	事業所名	交付年月日	所属団員数
1	株式会社ワイ・デー・ケー	平成 20 年 3 月 17 日	7 名
2	有限会社菊栄工務店	平成 20 年 3 月 17 日	6 名
3	遠野精器株式会社	平成 20 年 3 月 17 日	4 名
4	遠野建設工業株式会社	平成 20 年 3 月 17 日	8 名
5	佐藤建設株式会社	平成 20 年 3 月 17 日	5 名
6	有限会社沼田製瓦工場	平成 20 年 3 月 17 日	4 名
7	花巻農業協同組合遠野統括支店	平成 20 年 3 月 17 日	24 名
8	株式会社岩手 T K R	平成 20 年 5 月 1 日	5 名
9	汀建設株式会社	平成 20 年 5 月 1 日	3 名
10	株式会社東洋レンズ岩手工場	平成 20 年 7 月 10 日	18 名
11	岩手アパレル株式会社	平成 20 年 8 月 1 日	3 名
12	株式会社栄組	平成 20 年 8 月 1 日	5 名
13	丸順工務店有限会社	平成 20 年 8 月 1 日	4 名
14	遠野木材加工事業協同組合	平成 20 年 9 月 10 日	3 名
15	株式会社クライン岩手事業所	平成 20 年 9 月 10 日	10 名
16	遠野地方森林組合	平成 20 年 9 月 10 日	4 名
17	株式会社テラ	平成 20 年 9 月 10 日	5 名
18	松田建設株式会社	平成 21 年 3 月 23 日	5 名
19	株式会社小友建設	平成 21 年 3 月 23 日	5 名
20	医療法人財団正清会 六角牛病院	平成 21 年 7 月 16 日	3 名
21	株式会社みちのくクボタ遠野北店	平成 22 年 3 月 17 日	3 名
22	株式会社かばら建設	平成 22 年 3 月 17 日	9 名
23	佐藤工業株式会社	平成 22 年 5 月 1 日	5 名
24	株式会社オサダ岩手事業所	平成 22 年 10 月 8 日	5 名
合 計			153 名

