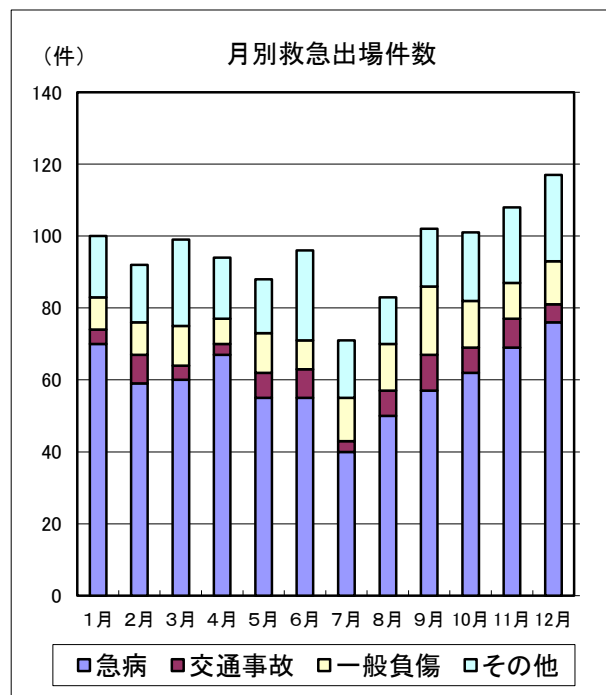
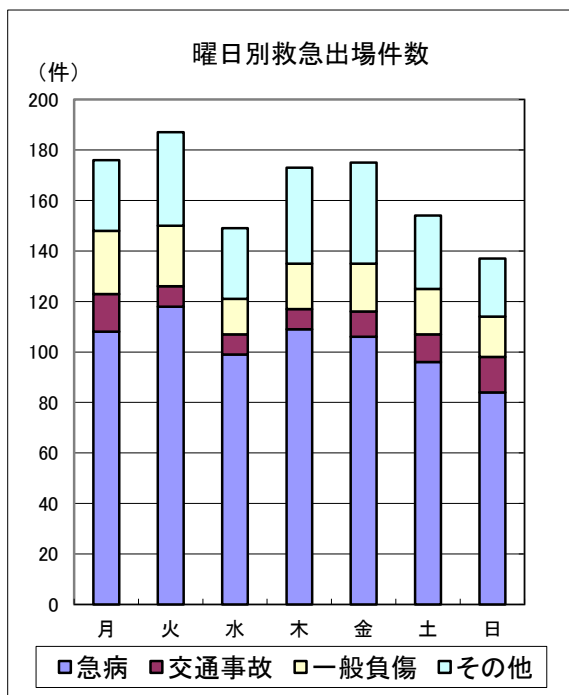


2 救急業務の現況

(1) 平成26年事故種別曜日別月別救急出場件数

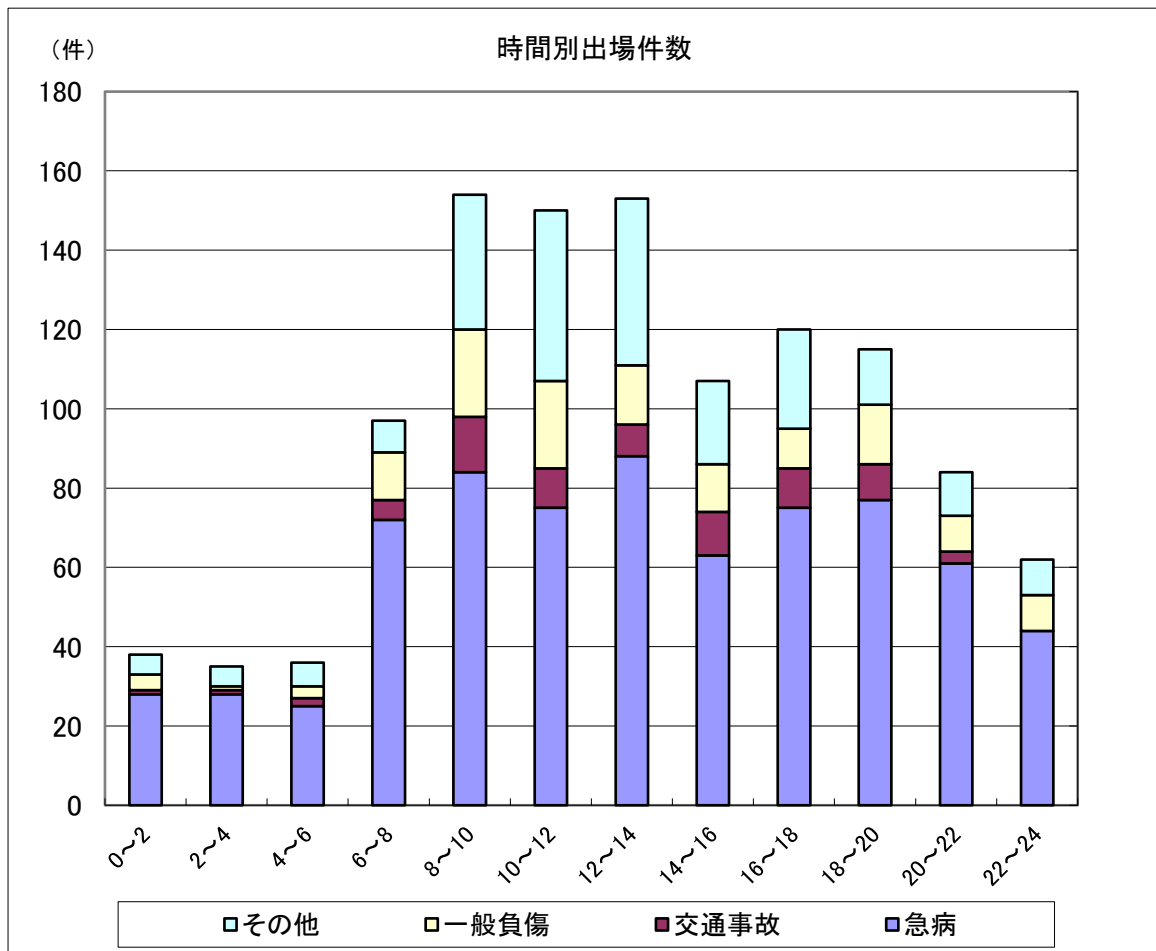
事故種別 区分	火災	自然災害	水難	交通事故	労働災害	運動競技	一般負傷	加害	自損行為	急病	その他				合計	
											搬送院送	搬医送師	搬資機材	その他		
曜日別	月			15	2		25			108	26				176	
	火			8	2		24		2	118	30			3	187	
	水			8		1	14		1	99	26				149	
	木	1		8	1		18	1	2	109	32			1	173	
	金	1		10	1	1	19			106	34			3	175	
	土			11			18		1	96	24			4	154	
	日			14	1	1	16	1	1	84	18			1	137	
計		2	0	0	74	7	3	134	2	7	720	190	0	0	12	1,151
月別	1月			4			9			70	13			4	100	
	2月			8			9			59	16				92	
	3月			4			11		1	60	22			1	99	
	4月	1		3			7		3	67	13				94	
	5月			7			11			55	13			2	88	
	6月	1		8	1		8			55	21			2	96	
	7月			3	1		12			40	15				71	
	8月			7	1	1	13			50	10			1	83	
	9月			10		1	19		1	57	12			2	102	
	10月			7	1		13	1	1	62	16				101	
	11月			8	1		10	1	1	69	18				108	
	12月			5	2	1	12			76	21				117	



※グラフ上のその他とは、急病、一般負傷、交通事故以外のものを表す。

(2) 平成26年事故種別時間別救急出場件数

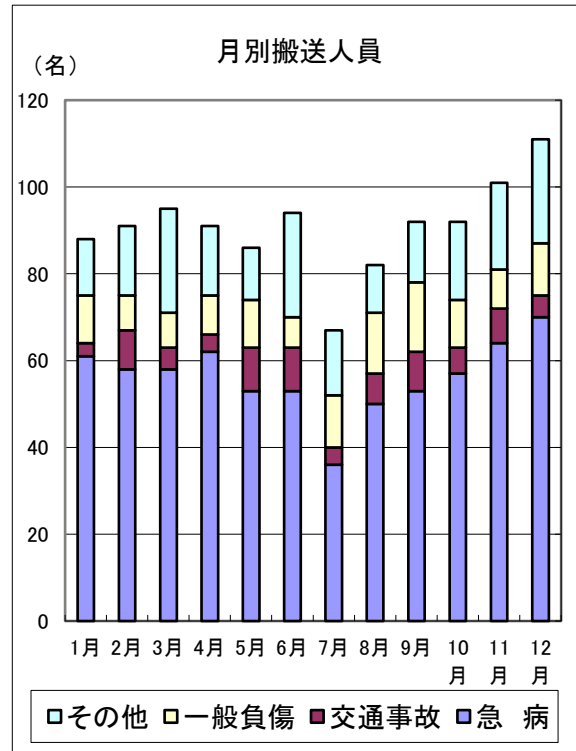
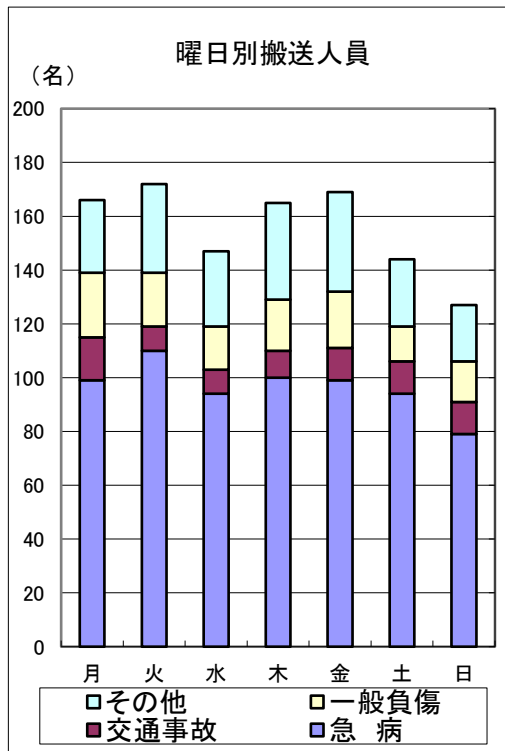
事故種別 区分	火	自	水	交	労	運	一	加	自	急	そ の 他				合 計	
	災	然		通	働	動	般	害	損	病	転	医	資	そ		
	害	災	難	事	害	技	負	害	行		院	師	機	の		
	災	害	難	故	害	害	傷	害	為	病	搬	搬	材	他		
計	2	0	0	74	7	3	134	2	7	720	190	0	0	12	####	
時 間 別	0~2			1			4			28	5				38	
	2~4			1			1		1	28	4				35	
	4~6			2			3			25	6				36	
	6~8			5			12			72	7			1	97	
	8~10			14	3		22			84	27			4	154	
	10~12			10	3		22	1	2	75	36			1	150	
	12~14			8		1	15		1	88	39			1	153	
	14~16	1			11	1	1	12		1	63	16			1	107
	16~18				10			10	1	1	75	23				120
	18~20	1			9		1	15		1	77	10			1	115
	20~22				3			9			61	11				84
	22~24							9			44	6			3	62



※グラフ上のその他とは、急病、一般負傷、交通事故以外のものを表す。

(3) 平成26年曜日別事故種別月別搬送人員

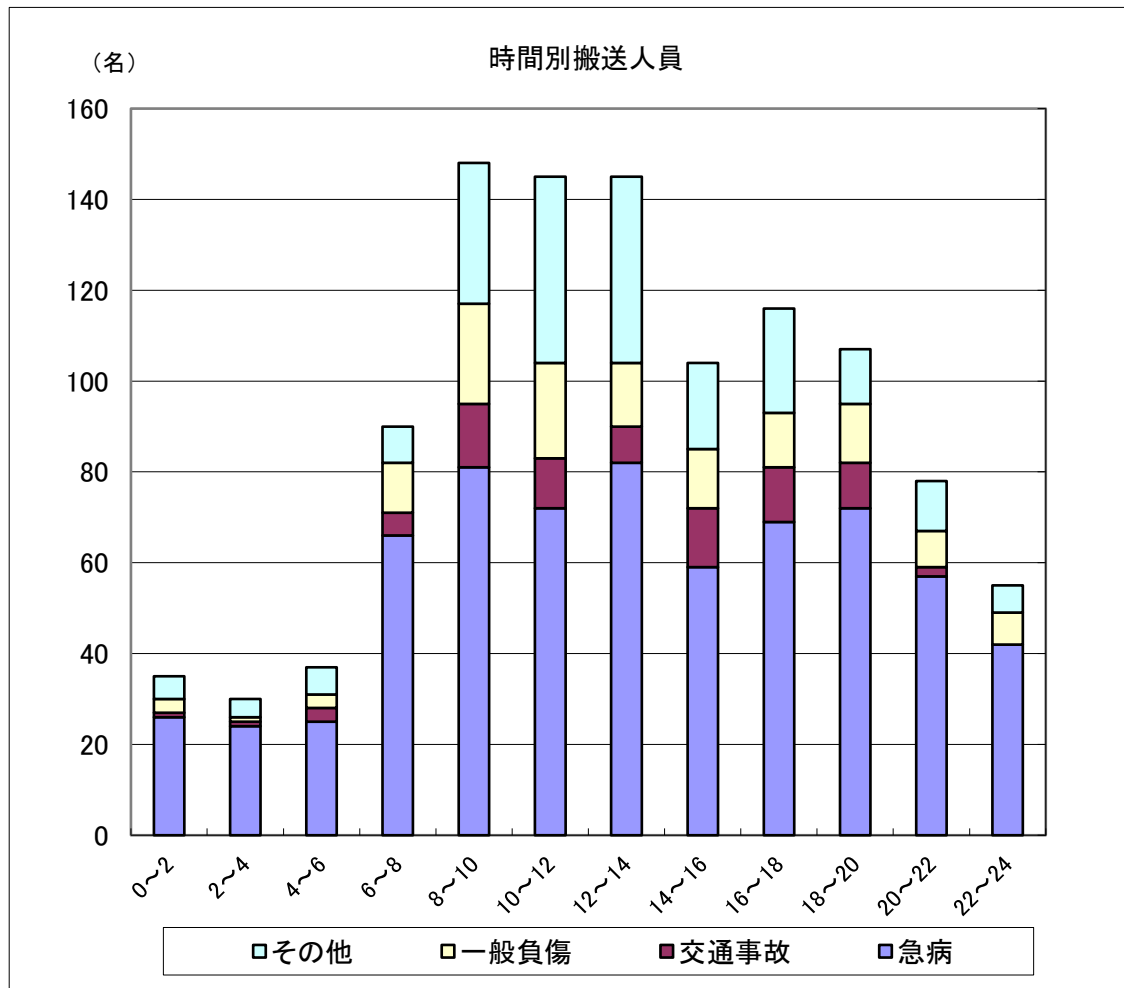
事故種別 区分		火災	自然災害	水難	交通事故	労働災害	運動競技	一般負傷	加害	自損行為	急病	その他	計
曜日別	月				16	2		24			99	25	166
	火				9	1		20		2	110	30	172
	水				9		1	16		1	94	26	147
	木	1			10	2		19		1	100	32	165
	金	1			12	1		21			99	35	169
	土				12	1		13			94	24	144
	日				12	1	1	15		1	79	18	127
計		2	0	0	80	8	2	128	0	5	675	190	1,090
月別	1月				3			11			61	13	88
	2月				9			8			58	16	91
	3月				5	1		8		1	58	22	95
	4月	1			4			9		2	62	13	91
	5月				10			11			53	12	86
	6月	1			10	1		7			53	22	94
	7月				4			12			36	15	67
	8月				7	1		14			50	10	82
	9月				9		1	16		1	53	12	92
	10月				6	1		11		1	57	16	92
	11月				8	2		9			64	18	101
	12月				5	2	1	12			70	21	111



※グラフ上のその他とは、急病、一般負傷、交通事故以外のものを表す。

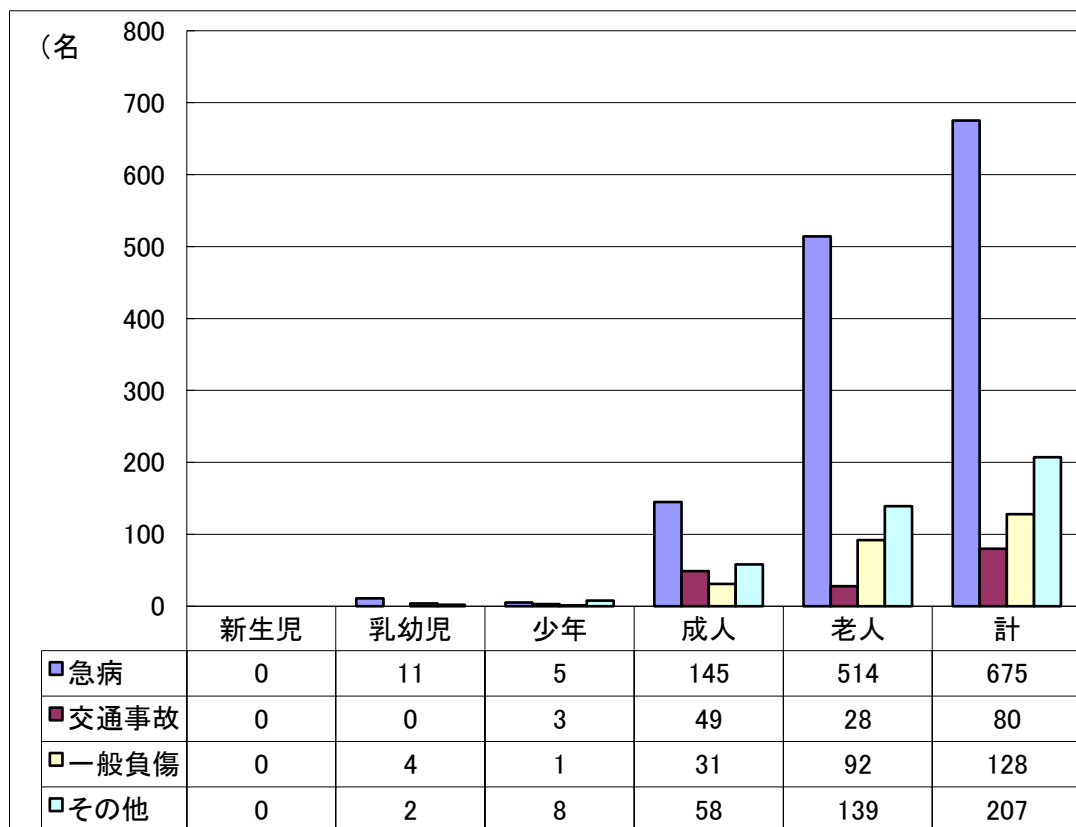
(4) 平成26年事故種別時間別搬送人員

事故種別		火災	自然災害	水難	交通事故	労働災害	運動競技	一般負傷	加害	自損行為	急病	その他	合計
計		2	0	0	80	8	2	128	0	5	675	190	1,090
時間別	0~2				1			3			26	5	35
	2~4				1			1			24	4	30
	4~6				3			3			25	6	37
	6~8				5			11			66	8	90
	8~10				14	4		22			81	27	148
	10~12				11	3		21		2	72	36	145
	12~14				8		1	14		1	82	39	145
	14~16	1			13	1		13		1	59	16	104
	16~18				12			12		1	69	22	116
	18~20	1			10		1	13			72	10	107
	20~22				2			8			57	11	78
	22~24							7			42	6	55

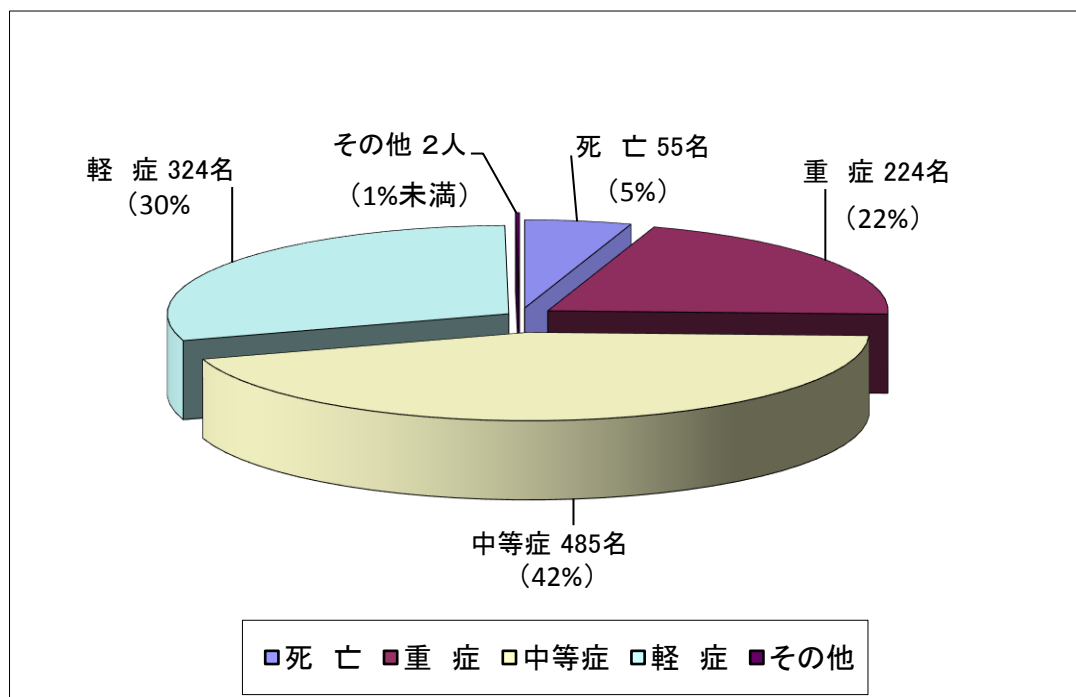


※グラフ上のその他とは、急病、一般負傷、交通事故以外のものを表す。

(5) 平成26年事故種別年齢区分別搬送人員



(6) 傷病程度別搬送人員



(7) 平成26年事故種別救急処置件数

処置内容 事故種別	応急 処置 対象 人員	止 血	固 定	人 工 呼 吸	心 臓 マ ッ サ ー ジ	心 肺 蘇 生	酸 素 吸 入	気 道 確 保	在 宅 療 法 継 続	除 細 動	静 脈 路 確 保	そ の 他 の 応 急 処 置	血 圧 測 定	心 音 呼 吸 音 の 聴 取	酸 素 飽 和 度 測 定	心 電 図	気 管 挿 管	薬 剤 投 与	ブ ド ウ 糖 投 与
急病	675	9	3	9	7	39	145	53		3	11	6	588	233	591	567	14	8	
交通事故	80	12	23	1		1	6	2					73	31	73	49			
一般負傷	128	33	13	1	1	4	10	6		1		4	111	30	113	92			
その他	207	5	6	2	3	3	65	6					193	40	192	166			
計	1,090	59	45	13	11	47	226	67	0	4	11	10	965	334	969	874	14	8	0

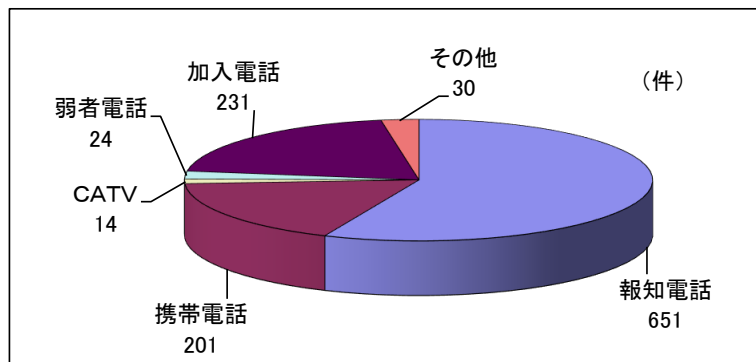
※処置項目の数は一人につき複数の応急処置を行うこともあるため、応急処置対象者人員とは一致しない。

応急処置の分類

- ・ 止血……………止血帯、包帯法による止血処理
- ・ 固定……………副子等による固定又は安定保持
- ・ 人工呼吸……………口移し又は器具等による人工呼吸
- ・ 心臓マッサージ……………胸骨圧迫心臓マッサージ（自動、用手）
- ・ 心肺蘇生……………人工呼吸及び心臓マッサージ併用
- ・ 酸素吸入……………酸素吸入器による酸素吸入
- ・ 気道確保……………気道の確保のための処置並びに口腔内清拭及び吸引の処置
- ・ 在宅療法継続……………在宅療法継続中の傷病者に対し、その療法維持のために行った必要な処置
- ・ 除細動……………救急救命士法に基づき重症傷病者に対して行う除細動処置
- ・ 輸液……………救急救命士法に基づき重症傷病者に対して行う静脈路確保
- ・ その他の応急処置……………列挙以外の応急処置
- ・ 血圧測定……………血圧計を使用しての血圧測定
- ・ 心音呼吸音の聴取……………聴診器を使用しての心音・呼吸音等の聴取
- ・ 酸素飽和度……………血中酸素飽和度測定器を使用しての血中酸素飽和度の測定
- ・ 心電図……………心電計を使用しての心電図の測定
- ・ 気管挿管……………気管チューブを使用しての気道確保
- ・ 薬剤投与……………薬剤のアドレナリンを使用
- ・ ブドウ糖投与……………薬剤のブドウ糖を使用

(8) 覚知別救急出場件数

覚知別	件数
報知電話	651
携帯電話	201
CATV	14
弱者電話	24
加入電話	231
その他	30
計	1,151

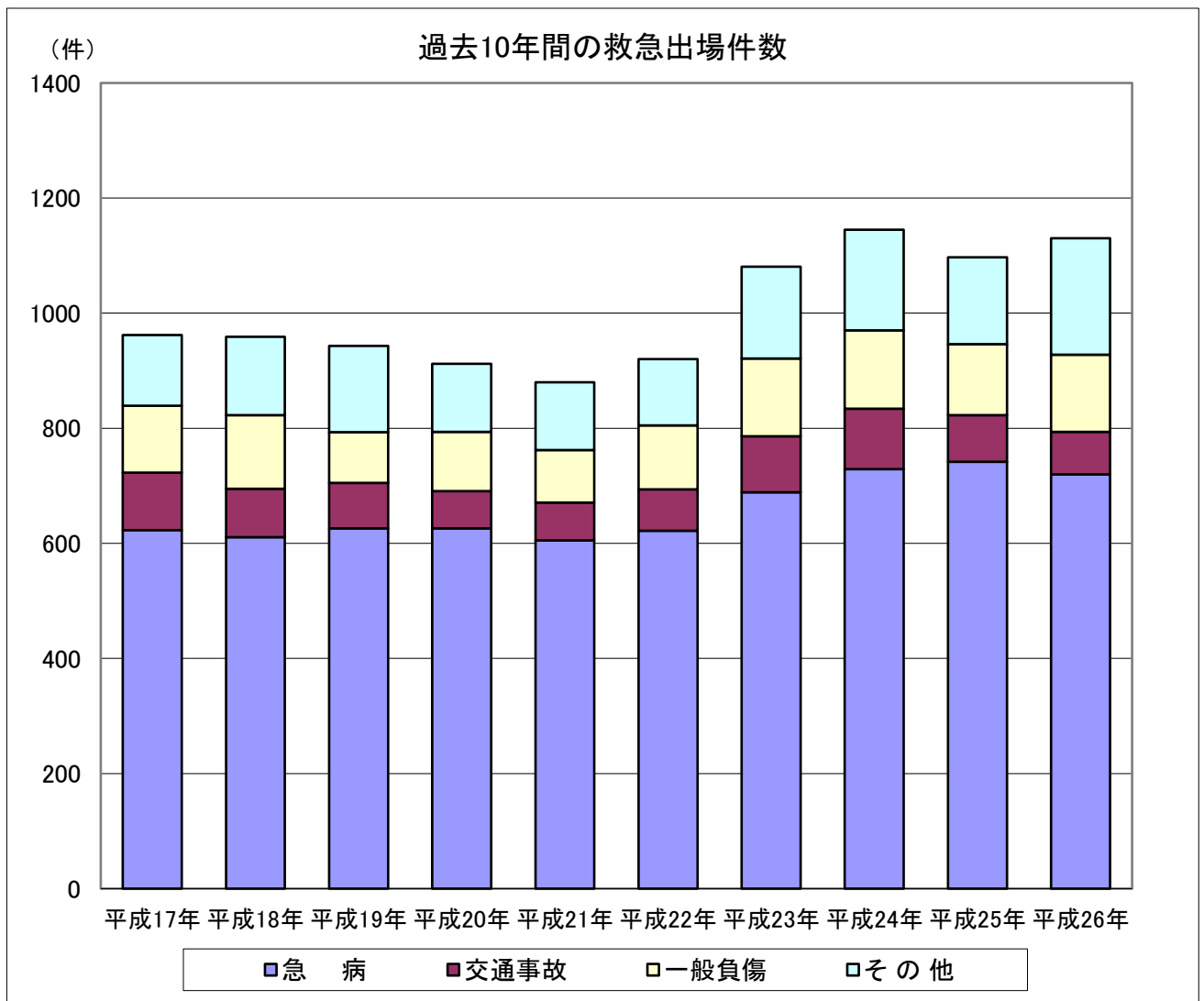


覚知別とは

- ・ 報知電話……………N T T回線からの119番通報による覚知
- ・ 携帯電話……………携帯電話からの119番通報による覚知
- ・ CATV電話……………遠野ケーブルテレビ専用電話からの119番通報による覚知
- ・ 弱者電話……………災害弱者緊急通報装置からの通報による覚知
- ・ 加入電話……………N T T回線及び携帯電話からの通報による一般加入電話での覚知
- ・ その他……………駆け付け、自己覚知等による覚知

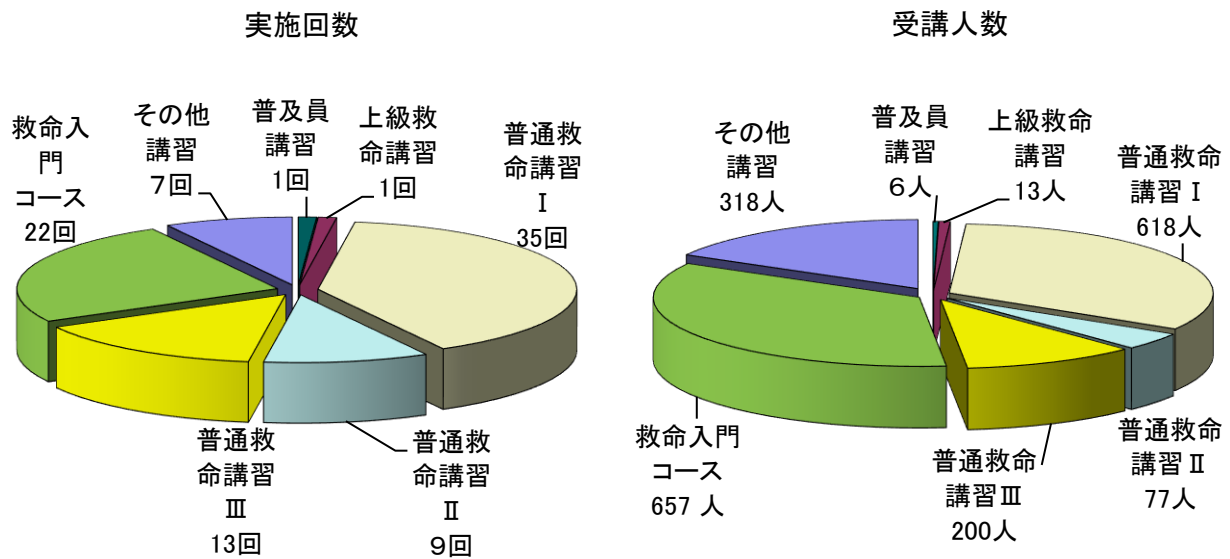
(9) 過去10年間の救急出場件数

事故種別	平成17年	平成18年	平成19年	平成20年	平成21年	平成22年	平成23年	平成24年	平成25年	平成26年
火 災		1	1		1	1	4	3	3	2
自然災害							2			
水 難										
交通事故	100	84	79	65	66	72	97	105	81	74
労働災害	12	5	8	9	8	2	4	7	9	7
運動競技	5	4	6	5	8	8	4	5	5	3
一般負傷	116	128	88	103	91	111	135	136	123	134
加 害	4	2	2	1	4	2	1	1	2	2
自損行為	12	9	12	15	12	14	25	14	12	7
急 病	623	611	626	626	605	622	689	729	742	720
そ の 他	123	136	150	118	118	115	160	175	151	202
合 計	995	980	972	942	913	947	1,121	1,175	1,128	1,151



※グラフ上のその他とは、急病、一般負傷、交通事故以外のものを表す。

(10) 平成26年救急講習会の実施状況



過去10年間の救急講習別受講者数

	H17	H18	H19	H20	H21	H22	H23	H24	H25	H26	合計
応急手当普及員講習							6	7	9	6	28
上級救命講習	29		11	3	11	13	10	44	14	13	148
普通救命講習	733	1,129	1,603	1,004	1,335	767	1,063	1,008	1,501	895	11,038
救命入門コース								209	615	657	1,481
その他講習	894	410	370	500	222	594	699	456	539	318	5,002
合計	1,656	1,539	1,984	1,507	1,568	1,374	1,778	1,724	2,678	1,889	17,697

救命講習の種類

- ・ 応急手当普及員講習 ・ ・ 24時間講習（医学的基礎知識、心肺蘇生法、AED、応急処置全般、指導知識）
- ・ 上級救命講習 ・ ・ ・ ・ 8時間講習（心肺蘇生法、異物の除去、止血法、AED、応急処置全般）
- ・ 普通救命講習 I ・ ・ ・ ・ 3時間講習（心肺蘇生法、異物の除去、止血法、AED）
- ・ 普通救命講習 II ・ ・ ・ ・ 4時間講習（心肺蘇生法、異物の除去、止血法、AED、試験）
- ・ 普通救命講習 III ・ ・ ・ ・ 3時間講習（心肺蘇生法、異物の除去、止血法、AED、小児・乳幼児・新生児）
- ・ 救命入門コース ・ ・ ・ ・ 1時間30分講習（胸骨圧迫、AED）
- ・ その他講習 ・ ・ ・ ・ ・ 2時間程度の講習（応急処置全般）

（救命入門コース・その他講習以外の講習修了者には修了証を発行）