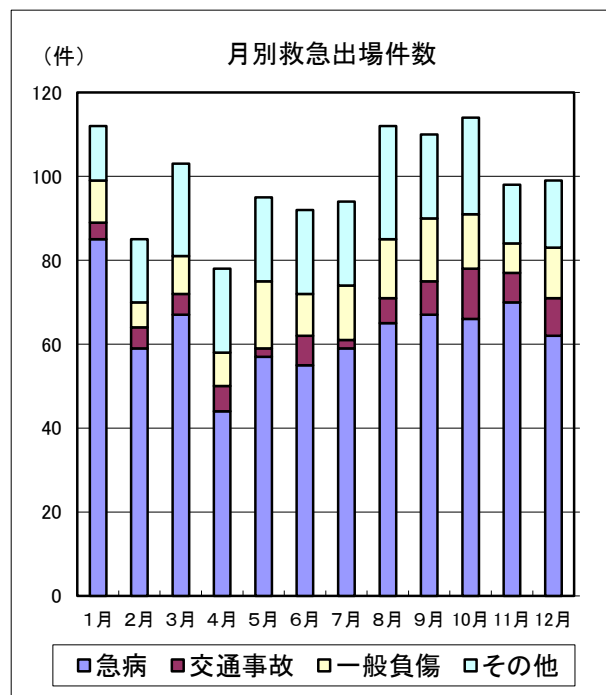
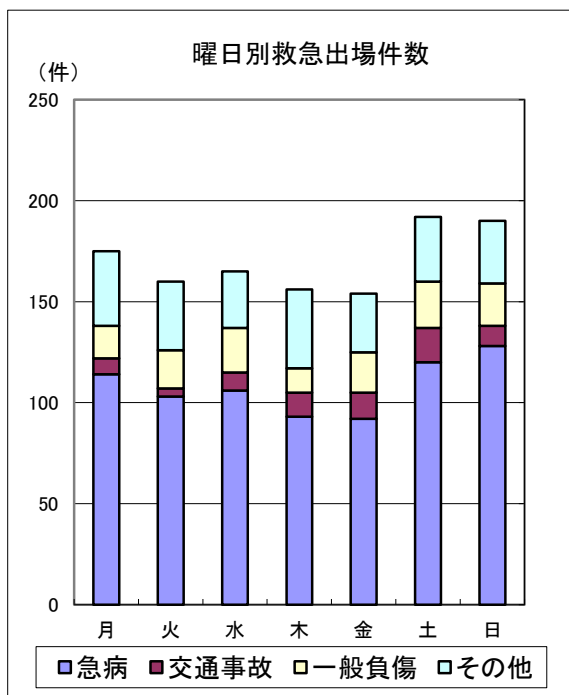


2 救急業務の現況

(1) 平成27年事故種別曜日別月別救急出場件数

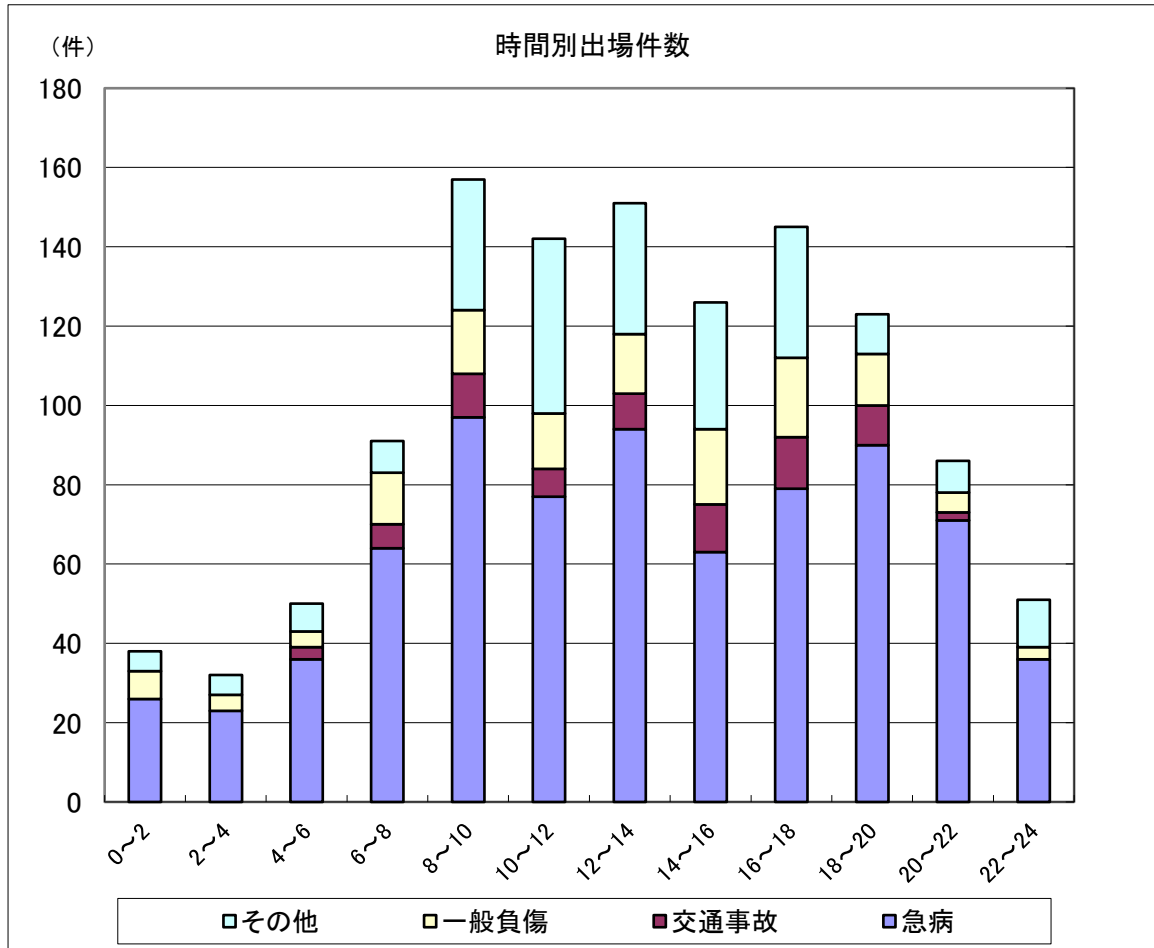
事故種別 区分		火災	自然災害	水難	交通事故	労働災害	運動競技	一般負傷	加害	自損行為	急病	その他				合計
												搬送院	搬医送師	搬資機材	その他	
曜日別	月				8	2		16		4	114	28			3	175
	火	1			4			19	1	2	103	29			1	160
	水				9	1		22		2	106	23			2	165
	木				12	1		12	1	2	93	34			1	156
	金				13	1		20	1	1	92	26				154
	土				17		4	23		1	120	24			3	192
	日				10		1	21		1	128	27			2	190
計		1	0	0	73	5	5	133	3	13	756	191	0	0	12	1,192
月別	1月				4	1		10		1	85	11				112
	2月				5	2		6		1	59	11			1	85
	3月	1			5			9		4	67	17				103
	4月				6		1	8			44	18			1	78
	5月				2			16	1	1	57	16			2	95
	6月				7		2	10		2	55	15			1	92
	7月				2	1	1	13		1	59	15			2	94
	8月				6			14		2	65	23			2	112
	9月				8			15			67	20				110
	10月				12	1	1	13	2	1	66	15			3	114
	11月				7			7			70	14				98
	12月				9			12			62	16				99



※グラフ上のその他とは、急病、一般負傷、交通事故以外のものを表す。

(2) 平成27年事故種別時間別救急出場件数

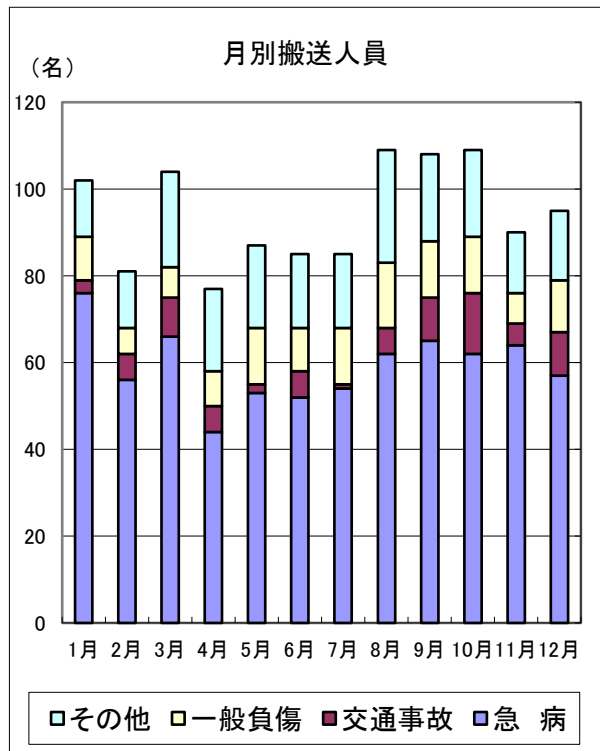
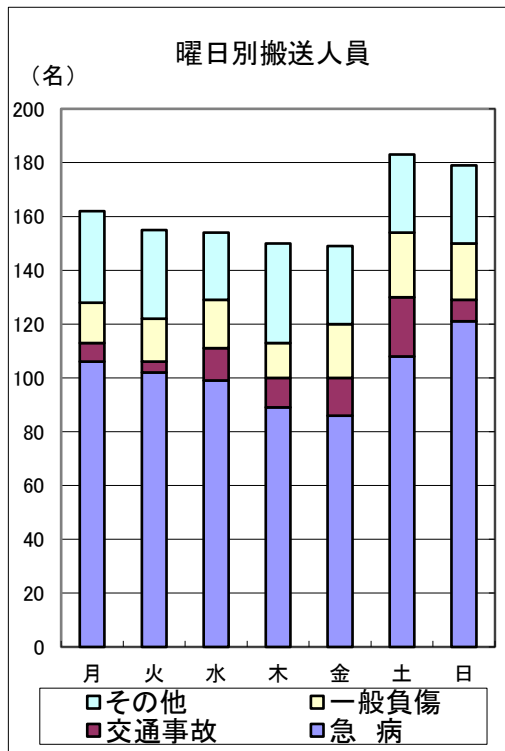
事故種別 区分	火	自	水	交	労	運	一	加	自	急	そ の 他				合 計
	災	然 災 害	難	通 事 故	働 災 害	動 競 技	般 負 傷	害	損 行 為	病	転 院 搬 送	医 師 搬 送	資 機 材 搬 送	そ の 他	
計	1	0	0	73	5	5	133	3	13	756	191	0	0	12	1,192
時 間 別	0~2						7	2	1	26	1			1	38
	2~4						4			23	4			1	32
	4~6				3		4		1	36	5			1	50
	6~8				6		13		3	64	5				91
	8~10				11		16		3	97	28			2	157
	10~12				7	2	1	14		1	77	39		1	142
	12~14				9		2	15			94	30		1	151
	14~16				12	2	2	19			63	27		1	126
	16~18				13	1		20		2	79	30			145
	18~20				10			13		2	90	8			123
	20~22				2			5	1		71	6		1	86
	22~24	1						3			36	8		3	51



※グラフ上のその他とは、急病、一般負傷、交通事故以外のものを表す。

(3) 平成27年事故種別曜日別月別搬送人員

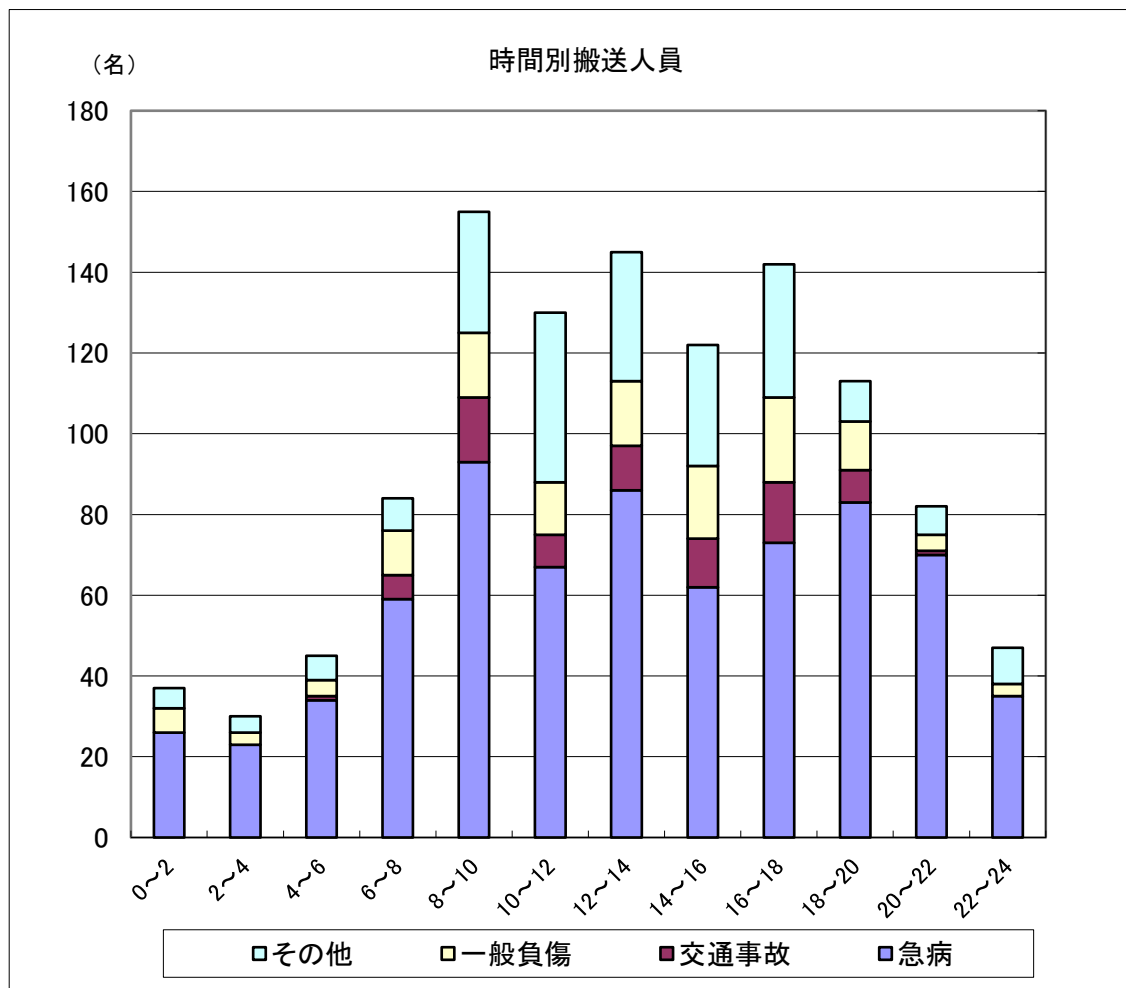
事故種別 区分		火 災	自 然 災 害	水 難	交 通 事 故	労 働 災 害	運 動 競 技	一 般 負 傷	加 害	自 損 行 為	急 病	そ の 他	計
曜 日 別	月				7	2		15		4	106	28	162
	火	1			4			16	2	1	102	29	155
	水				12			18		2	99	23	154
	木				11	1		13	1	1	89	34	150
	金				14	1		20	1	1	86	26	149
	土				22		4	24		1	108	24	183
	日				8		1	21		1	121	27	179
計		1	0	0	78	4	5	127	4	11	711	191	1,132
月 別	1月				3	1		10		1	76	11	102
	2月				6	2		6			56	11	81
	3月	1			9			7		4	66	17	104
	4月				6		1	8			44	18	77
	5月				2			13	2	1	53	16	87
	6月				6		2	10			52	15	85
	7月				1		1	13		1	54	15	85
	8月				6			15		3	62	23	109
	9月				10			13			65	20	108
	10月				14	1	1	13	2	1	62	15	109
	11月				5			7			64	14	90
	12月				10			12			57	16	95



※グラフ上のその他とは、急病、一般負傷、交通事故以外のものを表す。

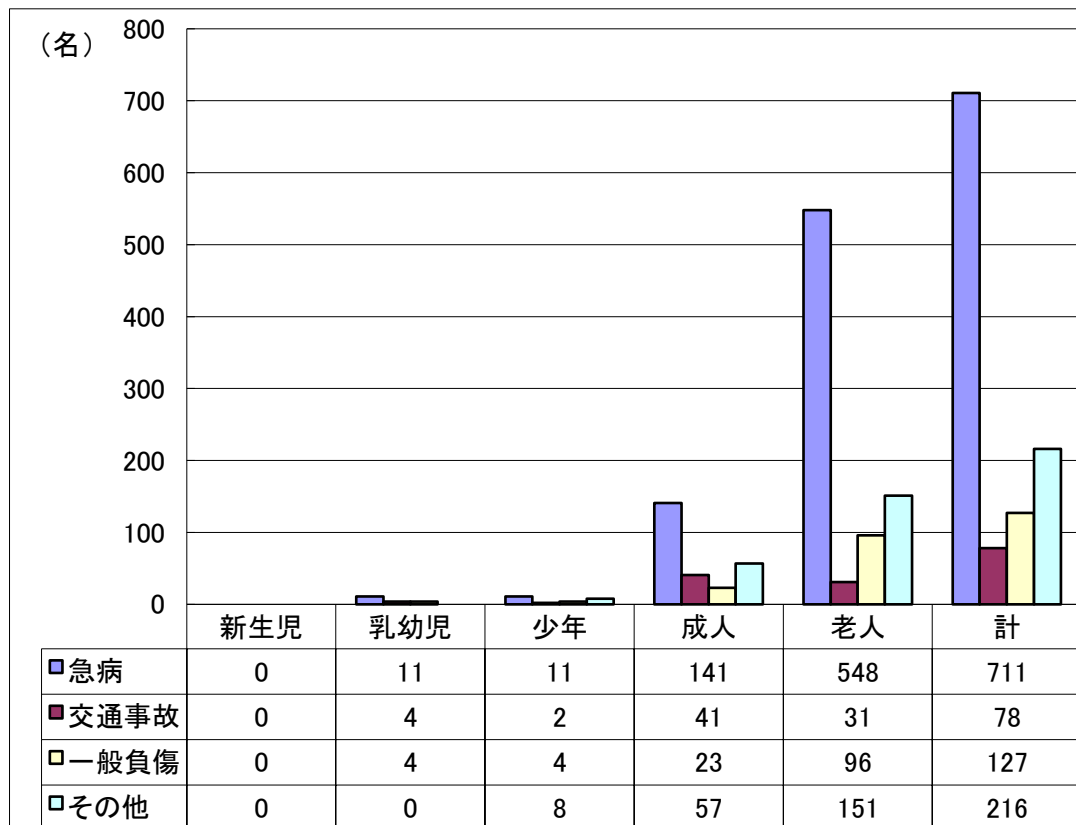
(4) 平成27年事故種別時間別搬送人員

事故種別		火災	自然災害	水難	交通事故	労働災害	運動競技	一般負傷	加害	自損行為	急病	その他	合計
計		1	0	0	78	4	5	127	4	11	711	191	1,132
時間別	0~2							6	3	1	26	1	37
	2~4							3			23	4	30
	4~6				1			4		1	34	5	45
	6~8				6			11		3	59	5	84
	8~10				16			16		2	93	28	155
	10~12				8	2	1	13			67	39	130
	12~14				11			2	16		86	30	145
	14~16				12	1	2	18			62	27	122
	16~18				15	1		21		2	73	30	142
	18~20				8			12		2	83	8	113
	20~22				1			4	1		70	6	82
	22~24	1						3			35	8	47

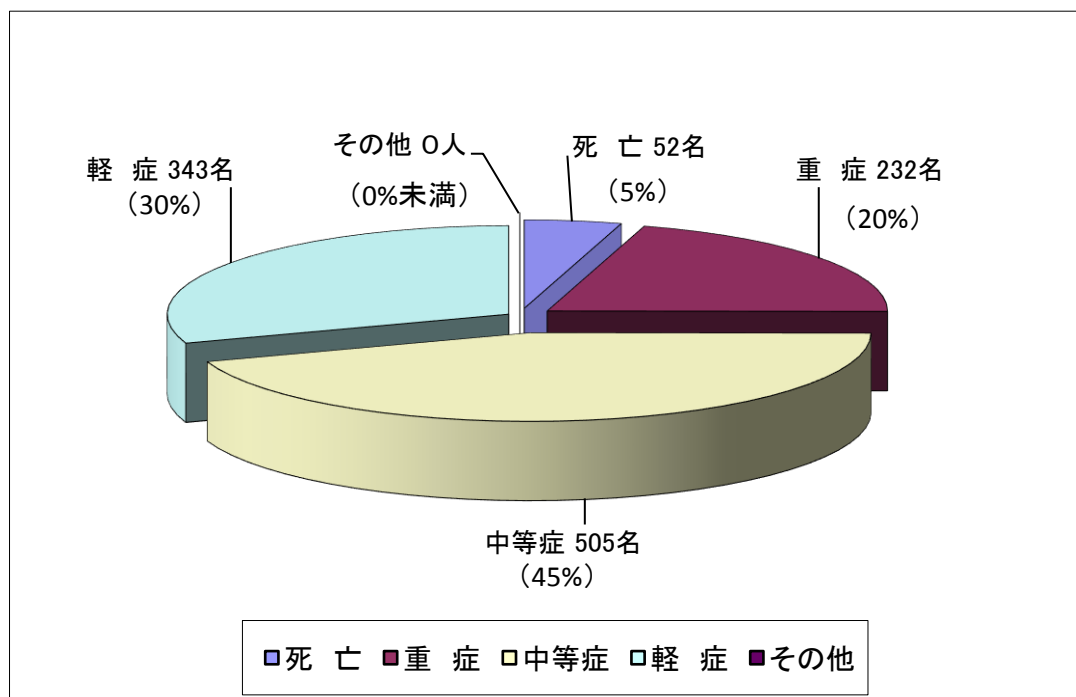


※グラフ上のその他とは、急病、一般負傷、交通事故以外のものを表す。

(5) 平成27年事故種別年齢区分別搬送人員



(6) 傷病程度別搬送人員



(7) 平成27年事故種別救急処置件数

処置内容 事故種別	応急 処置 対象 人員	止 血	固 定	人 工 呼 吸	心 臓 マ ッ サ ー ジ	心 肺 蘇 生	酸 素 吸 入	気 道 確 保	在 宅 療 法 継 続	除 細 動	静 脈 路 確 保	そ の 他 の 応 急 処 置	血 圧 測 定	心 音 呼 吸 音 の 聴 取	酸 素 飽 和 度 測 定	心 電 図	気 管 挿 管	薬 剤 投 与	ブ ド ウ 糖 投 与
急病	707	17	3	14	11	40	191	56		3	11	10	652	336	653	634	21	5	
交通事故	75	13	15			1	7	1					70	38	71	42	1		
一般負傷	125	34	13	1		3	8	5		1		4	119	40	119	90	3		
その他	215	10	2			3	72	3					210	66	210	187			
計	1,122	74	33	15	11	47	278	65	0	4	11	14	1,051	480	1,053	953	25	5	0

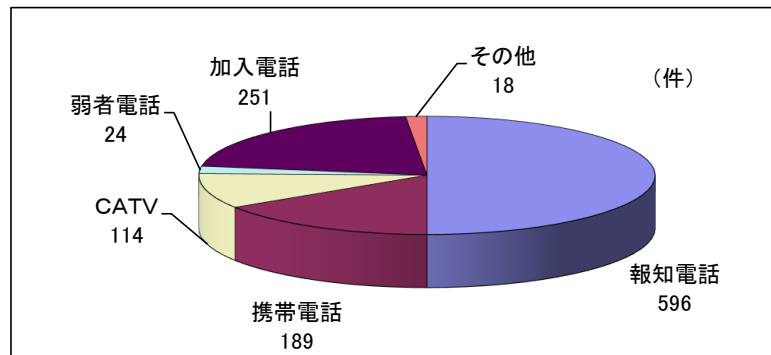
※処置項目の数は一人につき複数の応急処置を行うこともあるため、応急処置対象者人員とは一致しない。

応急処置の分類

- ・ 止血……………止血帯、包帯法による止血処理
- ・ 固定……………副子等による固定又は安定保持
- ・ 人工呼吸……………口移し又は器具等による人工呼吸
- ・ 心臓マッサージ……………胸骨圧迫心臓マッサージ（自動、用手）
- ・ 心肺蘇生……………人工呼吸及び心臓マッサージ併用
- ・ 酸素吸入……………酸素吸入器による酸素吸入
- ・ 気道確保……………気道の確保のための処置並びに口腔内清拭及び吸引の処置
- ・ 在宅療法継続……………在宅療法継続中の傷病者に対し、その療法維持のために行った必要な処置
- ・ 除細動……………救急救命士法に基づき重症傷病者に対して行う除細動処置
- ・ 輸液……………救急救命士法に基づき重症傷病者に対して行う静脈路確保
- ・ その他の応急処置……………列挙以外の応急処置
- ・ 血圧測定……………血圧計を使用しての血圧測定
- ・ 心音呼吸音の聴取……………聴診器を使用しての心音・呼吸音等の聴取
- ・ 酸素飽和度……………血中酸素飽和度測定器を使用しての血中酸素飽和度の測定
- ・ 心電図……………心電計を使用しての心電図の測定
- ・ 気管挿管……………気管チューブを使用しての気道確保
- ・ 薬剤投与……………薬剤のアドレナリンを使用
- ・ ブドウ糖投与……………薬剤のブドウ糖を使用

(8) 覚知別救急出場件数

覚知別	件数
報知電話	596
携帯電話	189
C A T V	114
弱者電話	24
加入電話	251
その他	18
計	1,192

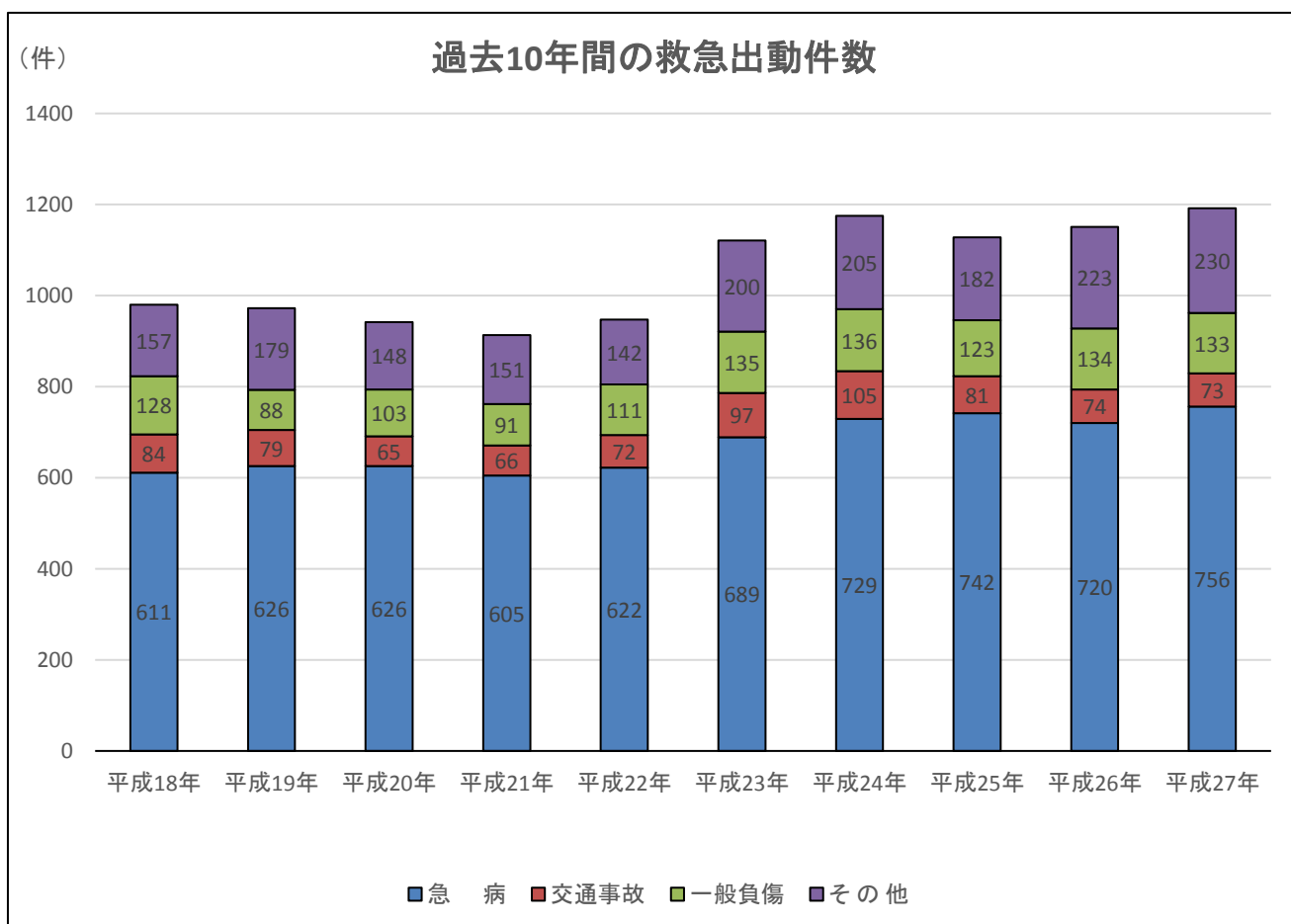


覚知別とは

- ・ 報知電話……………N T T回線からの119番通報による覚知
- ・ 携帯電話……………携帯電話からの119番通報による覚知
- ・ C A T V電話……………遠野ケーブルテレビ専用I P電話からの119番通報による覚知
- ・ 弱者電話……………災害弱者緊急通報装置からの通報による覚知
- ・ 加入電話……………N T T回線及び携帯電話からの通報による一般加入電話での覚知
- ・ その他……………駆け付け、自己覚知等による覚知

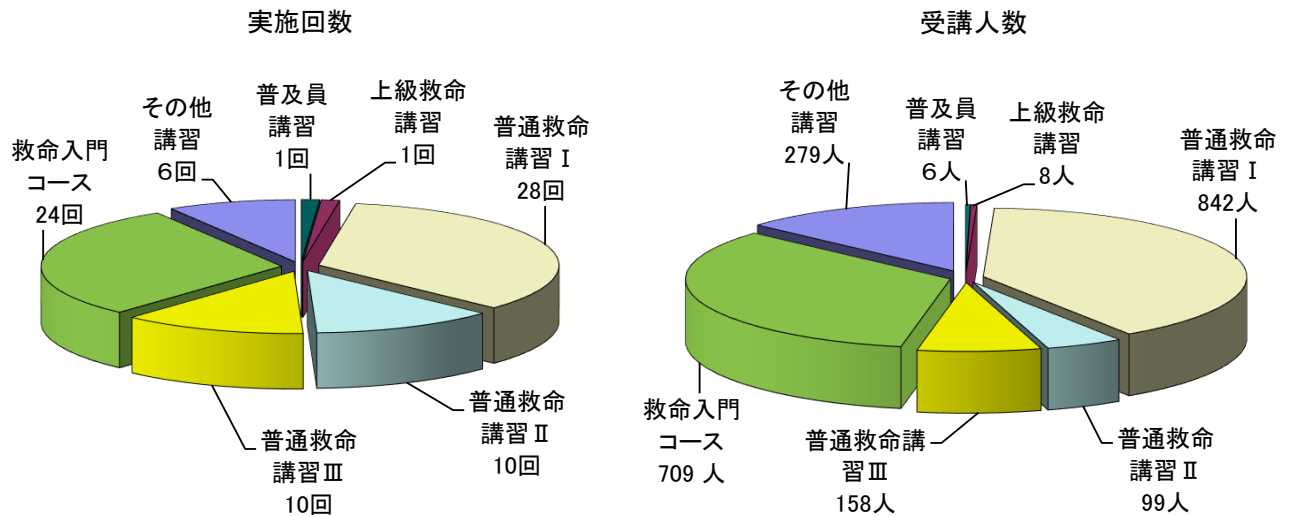
(9) 過去10年間の救急出場件数

事故種別	平成18年	平成19年	平成20年	平成21年	平成22年	平成23年	平成24年	平成25年	平成26年	平成27年
火 災	1	1		1	1	4	3	3	2	1
自然災害						2				
水 難										
交通事故	84	79	65	66	72	97	105	81	74	73
労働災害	5	8	9	8	2	4	7	9	7	5
運動競技	4	6	5	8	8	4	5	5	3	5
一般負傷	128	88	103	91	111	135	136	123	134	133
加 害	2	2	1	4	2	1	1	2	2	3
自損行為	9	12	15	12	14	25	14	12	7	13
急 病	611	626	626	605	622	689	729	742	720	756
そ の 他	136	150	118	118	115	160	175	151	202	203
合 計	980	972	942	913	947	1,121	1,175	1,128	1,151	1,192



※グラフ上のその他とは、急病、一般負傷、交通事故以外のものを表す。

(10) 平成27年救急講習会の実施状況



過去10年間の救急講習別受講者数

	平成18年	平成19年	平成20年	平成21年	平成22年	平成23年	平成24年	平成25年	平成26年	平成27年	合計
応急手当普及員講習						6	7	9	8	6	36
上級救命講習		11	3	11	13	10	44	14	13	8	127
普通救命講習	1,129	1,603	1,004	1,335	767	1,063	1,008	1,501	895	1,099	11,404
救命入門コース							209	615	657	709	2,190
その他講習	410	370	500	222	594	699	456	539	318	279	4,387
合計	1,539	1,984	1,507	1,568	1,374	1,778	1,724	2,678	1,891	2,101	18,144

救命講習の種類

- ・ 応急手当普及員講習 ・ ・ 24時間講習（医学的基礎知識、心肺蘇生法、AED、応急処置全般、指導知識）
- ・ 上級救命講習 ・ ・ ・ ・ 8時間講習（心肺蘇生法、異物の除去、止血法、AED、応急処置全般）
- ・ 普通救命講習 I ・ ・ ・ ・ 3時間講習（心肺蘇生法、異物の除去、止血法、AED）
- ・ 普通救命講習 II ・ ・ ・ ・ 4時間講習（心肺蘇生法、異物の除去、止血法、AED、試験）
- ・ 普通救命講習 III ・ ・ ・ ・ 3時間講習（心肺蘇生法、異物の除去、止血法、AED、小児・乳幼児・新生児）
- ・ 救命入門コース ・ ・ ・ ・ 1時間30分講習（胸骨圧迫、AED）
- ・ その他講習 ・ ・ ・ ・ ・ 2時間程度の講習（応急処置全般）

（救命入門コース・その他講習以外の講習修了者には修了証を発行）