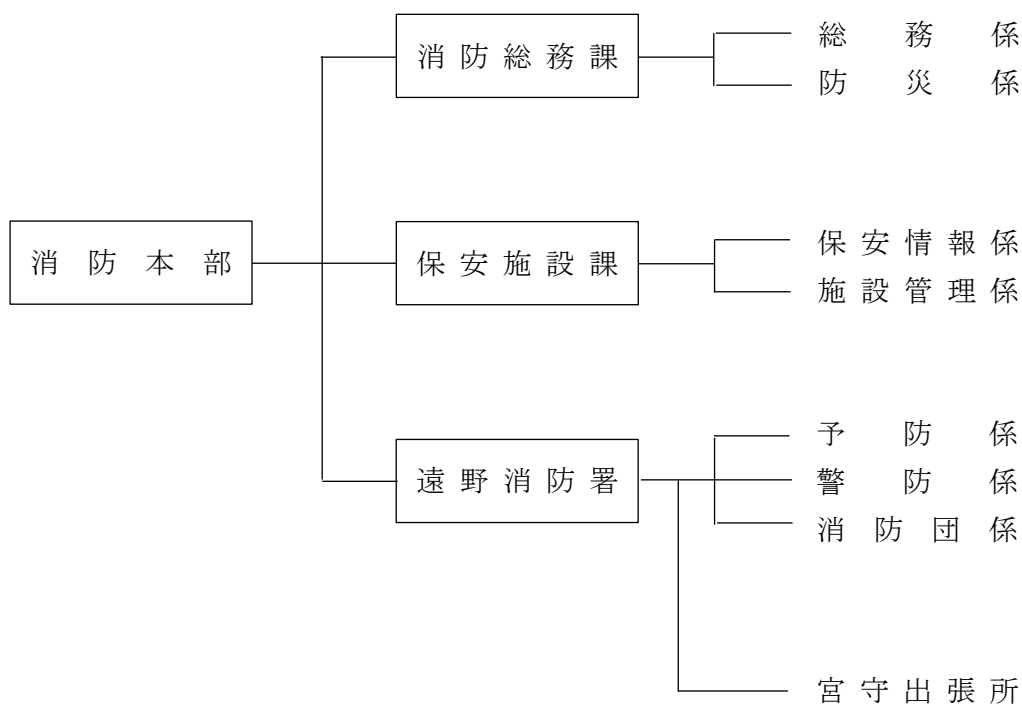


1 遠野市消防本部組織図



## 2 平成28年度中の主な行事・研修等

年月	日	行事・研修等	場所等
28年			
4月	1日	辞令交付式	市総合防災センター
	12日	平成28年度遠野釜石地区支部婦人消防連絡協議会役員会総会	釜石市
	14日	岩手県消防長会 平成28年度岩手県消防協会遠野釜石地区支部幹事会	盛岡市 釜石市
	15日	消防団幹部会議 消防防災主管課長会議	市総合防災センター 盛岡市
	17日	平成28年度岩手県婦人消防連絡協議会総会及び 隊長・会長研修会	宮城県気仙沼市
	20日	平成28年度岩手県消防協会遠野釜石地区支部評議委員会	釜石市
	22日	消防長会東北支部役員総会	宮城県仙台市
	25日	遠野市幼年消防クラブ育成会総会	遠野市役所西館3階大会議室
	26日	遠野市自主防災組織連絡会代表者会議 優良少年消防クラブ表彰授与	市総合防災センター 遠野北小学校
5月	9日	救急救命士就業前研修（～6/3まで）	岩手県立遠野病院
	12日	遠野市婦人消防協力隊第1回幹部会議	市総合防災センター
	13日	防火管理者協議会理事会総会	むら耕
	17日	北上川上流洪水水防連絡会	岩手河川国道事務所
	20日	自主防災組織連絡会会議	市総合防災センター
	23日	第40回消防救助技術岩手県大会審判員会議	県消防学校
	26日	平成28年度産業保安事務担当者会議	岩手県庁
	27日	平成28年度岩手県消防学校校友会定例役員会 平成28年度ダム管理演習	岩手県消防学校 市総合防災センター
	29日	平成28年度第1回遠野市在宅当番医制運営委員会 平成28年度遠野市消防演習	やなぎ屋 早瀬川緑地公園
6月	1日	岩手県危険物安全協会平成28年度通常総会	盛岡市
	7日	遠野市少年消防クラブ育成会委員会総会	遠野市立遠野北小学校
	10日	第24回岩手県危険物安全推進大会	盛岡市
	11日	平成28年度早池峰山遭難・救急救助合同訓練	早池峰山
	15日	平成28年度岩手県防災教育研修会	盛岡市
	16日	北上川水系水質汚濁対策連絡協議会	一関市
	19日	遠野市消防操法競技会	市総合防災センター
	20日	沿岸・中部消防救助技術錬成会	市総合防災センター
	23日	消防団長・消防担当課長会議	盛岡市
	24日	平成28年度遠野市危険物安全協会理事会・定例総会	市総合防災センター
	28日	北上川上流洪水減災対策協議会第1回幹事会	岩手河川国道事務所
	29日	第40回消防救助技術岩手県大会	岩手県消防学校
	30日	遠野市主催新生児蘇生法に伴う会議	市総合防災センター

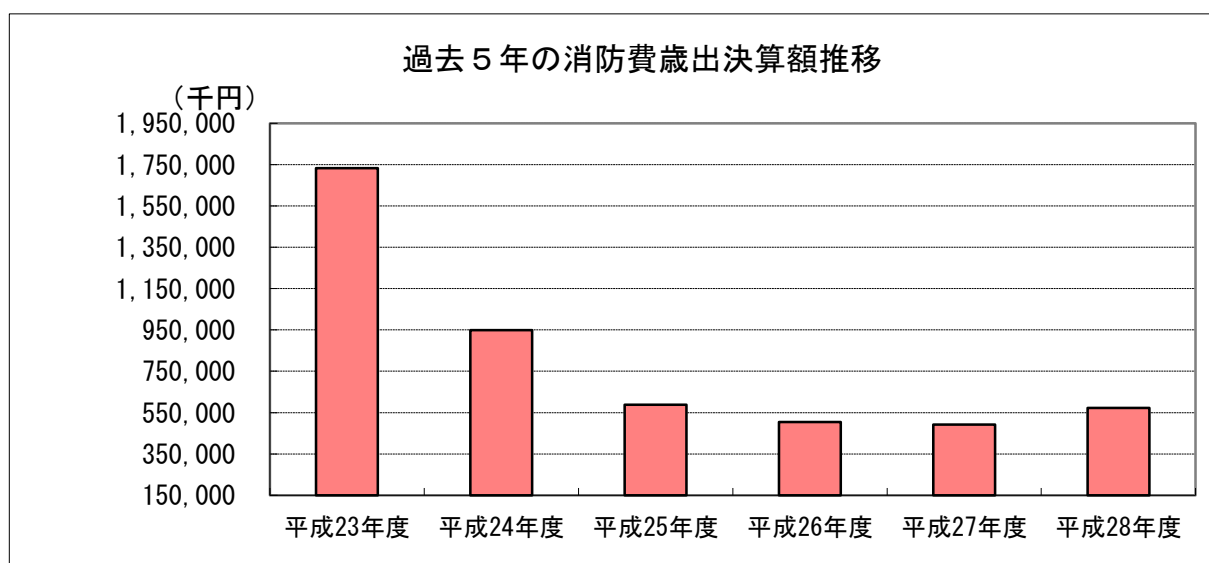
年月	日	行事・研修等	場所等
28年			
7月	3日 11日 12日 14日 22日 24日 25日 27日 29日	遠野釜石地区支部消防操法競技会 玉掛技能講習（～14日） JA-SS保安総合研修会・総合訓練 平成28年度岩手中部地域自殺対策ネットワーク会議 遠野市防災会議 岩手県消防操法競技会 平成28年度火薬類取締法研修 遠野市婦人消防協力隊第2回幹部会議 チャレンジ防災スクールTON02016	大槌町 花巻市 JA青笹SS 独立行政法人国立病院花巻病院 市総合防災センター 岩手県消防学校 経済産業省経済産業研修所 市総合防災センター 市総合防災センター
8月	1日 2日 6日 8日 20日 23日 26日	小型移動式クレーン運転技能講習（～3日） 救急救命士追加講習（血糖測定等 ～5日） 第45回全国消防救助技術大会 第30回遠野市少年消防クラブ防火野球大会 救急救命士気管挿管実習（～9/16） 平成28年度第2回遠野市在宅当番医制運営委員会 救急救命士追加講習（血糖測定等 ～26日） 消防職員委員会 防災会議	花巻市 岩手県消防学校 愛媛県松山市 早瀬川緑地公園 盛岡市 あべ屋 岩手県消防学校 市総合防災センター 市総合防災センター
9月	1日 4日 5日 8日 10日 11日 17日 23日 27日 30日	救急救命士養成課程研修（～3/13） 平成28年度岩手中部地域精神科救急医療システム連絡調整委員会 遠野市防災訓練 救急医療週間（～11日） 平成28年度遠野釜石地区支部婦人消防連絡会議 岩手県消防殉職者慰霊祭 消防フェア 第34回遠野市児童生徒防火作品コンクールポスターの部及び『3.11東日本大震災遠野市後方支援資料館』感想文表彰式 パパ・ママ乳幼児応急手当講習会 遠野まつり参加「北小防火みこし」 消防用設備等取扱研修会 岩手県消防長会定例会 遠野市消防団第1分団辞令交付式及び幹部会議 遠野市婦人消防協力隊第3回幹部会議	東京都 国立病院機構花巻病院 市内各所 釜石消防署 盛岡市 市総合防災センター 市総合防災センター 遠野健康福祉の里 市街地 市総合防災センター 大船渡市 市総合防災センター 市総合防災センター
10月	3日 5日 6日 12日 14日 24日 26日 31日	平成28年度製品安全研修（～5日） 消防職員専科教育救助科（～11/4） 消防職員専科教育火災調査科（～21日） 平成28年度緊急消防援助隊北海道東北ブロック合同訓練（～13日） 平成28年度（一社）岩手県高圧ガス保安協会遠野支部防災訓練 第25回全国消防操法大会 消防職員研修 平成28年度第2回遠野市危険物安全協会理事会 平成28年度岩手県救急業務高度化推進協議会事務局会議	経済産業省経済産業研修所 岩手県消防学校 岩手県消防学校 秋田県能代市 市総合防災センター駐車場 長野県 市総合防災センター 市総合防災センター 岩手県庁

年月	日	行事・研修等	場所等
28年			
11月	2日	水質事故担当者会議及び水質事故対策訓練	奥州市
		危険物運搬車両路上検査	市総合防災センター駐車場
	8日	みちのくALERT準備訓練	市総合防災センター
	9日	秋季全国火災予防運動（～15日）	
		消防職員専科教育初級幹部科（～22日）	岩手県消防学校
	12日	復興大臣視察	市総合防災センター
	15日	液化石油ガス保安法研修（～17日）	経済産業省経済産業研修所
	16日	遠野市婦人消防協力隊幹部研修	盛岡市
	18日	専科教育初級幹部科講師派遣	岩手県消防学校
	25日	全国消防長会東北支部消防長研修会	新潟県
	28日	消防職員専科教育特殊災害科（～12/2）	岩手県消防学校
	30日	消防長会違反是正推進連絡会	盛岡市
12月	5日	第19回全国救助シンポジウム	東京都文京区
	8日	遠野市婦人消防協力隊第4回幹部会議	市総合防災センター
		消防職員専科教育中級幹部科（～16日）	岩手県消防学校
	11日	同報系デジタル防災行政無線視察	秋田県にかほ市
	28日	仕事納め式	市総合防災センター
29年			
1月	4日	仕事始め式	市総合防災センター
	8日	平成28年度遠野市消防出初式	あえりあ
	10日	消防職員専科教育上級幹部科（～13日）	岩手県消防学校
	13日	北上川上流洪水減災協議会	盛岡市
	16日	消防本部総務担当課長会議	岩手県消防学校
	18日	平成28年度岩手県国民保護共同図上訓練	盛岡市
		消防職員専科教育救急科（～3/10）	岩手県消防学校
	19日	平成28年度消防団幹部研修会	花巻市
	22日	第63回文化財防火デー消防訓練	千葉家
	27日	岩手県防災保安協会講演会「熊本地震を踏まえた危機管理の在り方」	盛岡市
2月	1日	台風10号対応シンポジウム	あえりあ
	5日	平成28年度婦人消防等指導者研修会	花巻市
	6日	岩手県自主防災組織連絡会議	盛岡市
	7日	平成28年度水防功労者国土交通大臣表彰式	東京都
	10日	第40回岩手県消防職員意見発表会	盛岡市
		岩手県消防長会定例会	盛岡市
	16日	遠野市消防団幹部会議	市総合防災センター
	21日	平成28年度遠野地域メディカルコントロール協議会	市総合防災センター
	22日	遠野市婦人消防協力隊第5回幹部会議	市総合防災センター
	23日	遠野地区山火事防止対策推進協議会	合同庁舎
3月	1日	春季全国火災予防運動（～7日）	
	4日	第34回遠野市児童生徒防火作品コンクール（書道の部）表彰式	市総合防災センター
	12日	救急救命士国家試験	東京都
	13日	救急救命東京研修所第51期生卒業式	東京都
	14日	岩手県消防表彰式	盛岡市
	17日	平成29年度遠野市婦人消防協力隊役員及び総会	市総合防災センター
	18日	防災減災の集い	あえりあ

### 3 遠野市の決算状況

(単位：千円)

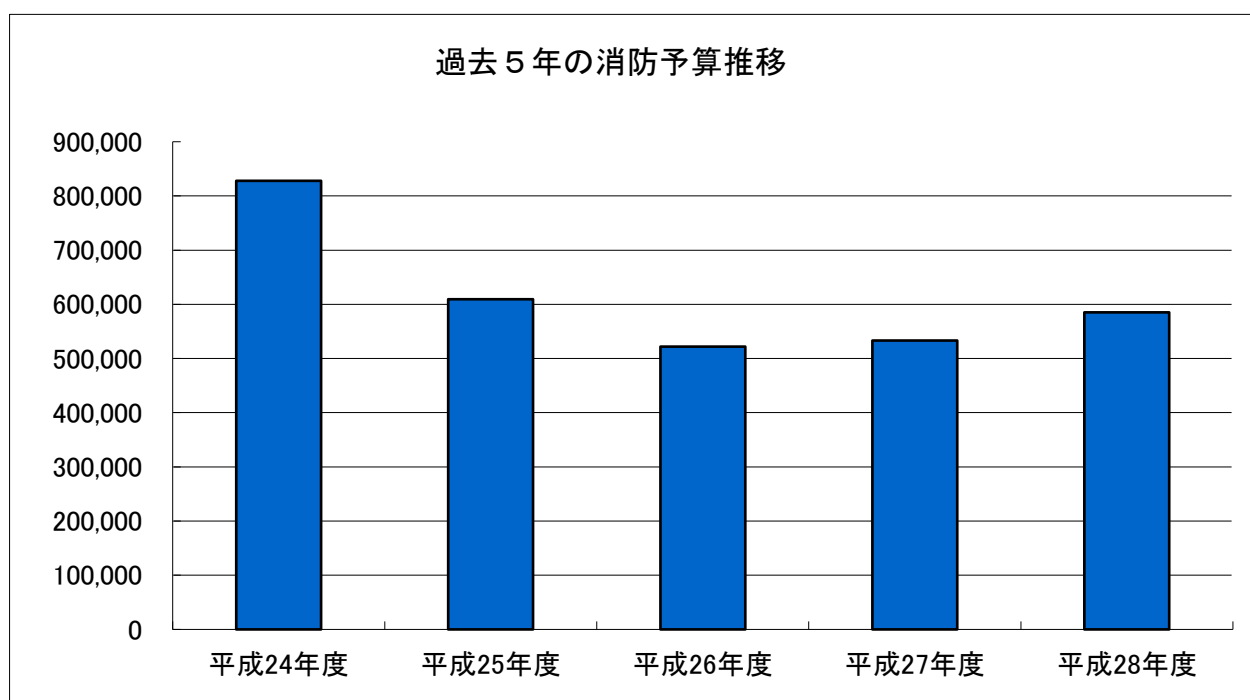
区 分	一般会計歳出決算額		一般会計決算額 と消防費の割合	住民1人あたりの 消防費決算額 (単位：円)	消防費に係る 基準財政需要額
		うち消防費 歳出決算額			
平成23年度	20,911,302	1,732,050	8.3%	58,228	547,490
平成24年度	21,583,502	948,453	4.4%	31,885	552,243
平成25年度	18,670,314	587,491	3.1%	19,856	537,376
平成26年度	18,220,583	503,890	2.8%	17,478	569,050
平成27年度	21,478,694	491,385	2.3%	17,224	574,571
平成28年度	19,505,210	573,022	2.9%	20,393	556,989



#### 4 消防予算と世帯当たり及び人口1人当たりの消防予算

(単位：千円)

区 分	消防予算	住民一人当たり	1世帯当たり	1日当たり
平成24年度	827,934	59	165	4,820
平成25年度	609,599	28	77	2,268
平成26年度	521,923	18	49	1,430
平成27年度	533,294	18	49	1,461
平成28年度	585,120	21	54	1,603



階級別・年齢別職員数

平成29年4月1日現在

階級別 年齢別	消防司令長	消防司令	消防司令補	消防士長	消防副士長	消防士	事務吏員	合計
20歳未満								0
20歳以上 25歳未満					1	9		10
25歳以上 30歳未満					11	2		13
30歳以上 35歳未満					4			4
35歳以上 40歳未満				4				4
40歳以上 45歳未満			4	2				6
45歳以上 50歳未満			2	1				3
50歳以上 55歳未満			6					6
55歳以上 60歳未満	1	3	2					6
60歳以上								
人員	1	3	14	7	16	11	0	52

在職年数別消防職員数

平成29年4月1日現在

階級別 在職年数	消防司令長	消防司令	消防司令補	消防士長	消防副士長	消防士	事務吏員	合計
5年未満					1	10		11
5年以上 10年未満					11	1		12
10年以上 15年未満					4			4
15年以上 20年未満				5				5
20年以上 25年未満			3	2				5
25年以上 30年未満			5					5
30年以上	1	3	6					10
人員	1	3	14	7	16	11	0	52

7 平成 28 年度職員研修・資格取得状況

区分		研修（実施）期間	受講者数	受講者 総 数	
消 防 大 学 校	幹部科	—	0	1	
	警防科	—	0	2	
	予防科	—	0	2	
	火災調査科	—	0	2	
岩 手 県 消 防 学 校	初任教育	—	0	51	
	幹部教育	初級幹部科	11/ 9 ~ 11/22	1	9
		中級幹部科	12/ 8 ~ 12/16	1	2
		上級幹部科	1/10 ~ 1/13	1	3
	専科教育	警防科（隔年）	—	0	2
		予防総合科（隔年）	—	0	3
		火災調査科	10/ 6 ~ 10/21	1	15
		救急科	1/18 ~ 3/10	2	37
		救助科	10/ 5 ~ 11/ 4	2	35
		特殊災害科（隔年）	11/28 ~ 12/ 2	1	4
東京救急研 修所他	救急救命士養成課程研修	9/ 1 ~ 3/13	1	18	
岩 手 医 科 大 学 等	救急救命士気管挿管実習(30 症例)	8/ 8 ~ 9/19	1	13	
	救急救命士追加講習 （血糖測定、ブドウ糖投与等）	8/ 1 ~ 8/ 5	2	10	
		8/23 ~ 8/26	2		
	救急救命士追加講習 （ビデオ硬性挿管用喉頭鏡）	—	0	11	
—		0			
協 労 働 基 会 準	玉掛技能講習	7/11 ~ 7/14	2	42	
	小型移動式クレーン運転技能講習	8/ 1 ~ 8/ 3	1	33	
	小型車両系建設機械特別教育	—	0	14	
協 無 日 会 線 本	第 1 級陸上特殊無線技士	—	0	2	
そ の 他	大型自動車運転免許	4/ 7 ~ 5/ 9	2	31	
	中型自動車運転免許	—	0	10	



## 8 遠野市総合防災センター利用者数

平成29年3月31日現在 単位(人)

年 月	施設見学	防災講話	救急講習	火災予防 訓練	施設利用	利用者数	市 内	県 内	県 外	資料館 来館者
H25年度	1,674	369	397	807	3,306	6,553	4,187	1,551	815	—
H26年度	1,571	507	355	65	4,821	7,319	4,799	1,605	915	378
H27年度	2,479	45	292	25	3,680	6,521	3,308	2,018	865	3,707
H28年4月	7	0	0	0	162	169	162	0	7	62
H28年5月	103	54	18	118	444	737	583	30	6	279
H28年6月	416	0	20	0	1,246	1,682	1,247	320	115	492
H28年7月	141	37	73	65	296	612	240	260	47	305
H28年8月	24	0	38	0	232	294	121	34	139	172
H28年9月	37	0	90	0	497	624	469	76	79	166
H28年10月	168	120	43	36	48	415	117	174	88	346
H28年11月	216	0	76	50	343	685	188	351	96	258
H28年12月	161	0	65	0	113	339	221	51	67	145
H29年1月	78	60	10	0	98	246	138	30	78	78
H29年2月	81	0	10	0	155	246	61	129	56	124
H29年3月	11	60	0	0	435	506	305	130	71	39
H28年度計	1,443	331	443	269	4,069	6,555	3,852	1,585	849	2,466
合計	7,167	1,252	1,487	1,166	15,876	26,948	16,146	6,759	3,444	6,173