

2 消防用設備等の規制

(1) 防火対象物数の状況及び査察状況

平成31年3月31日現在

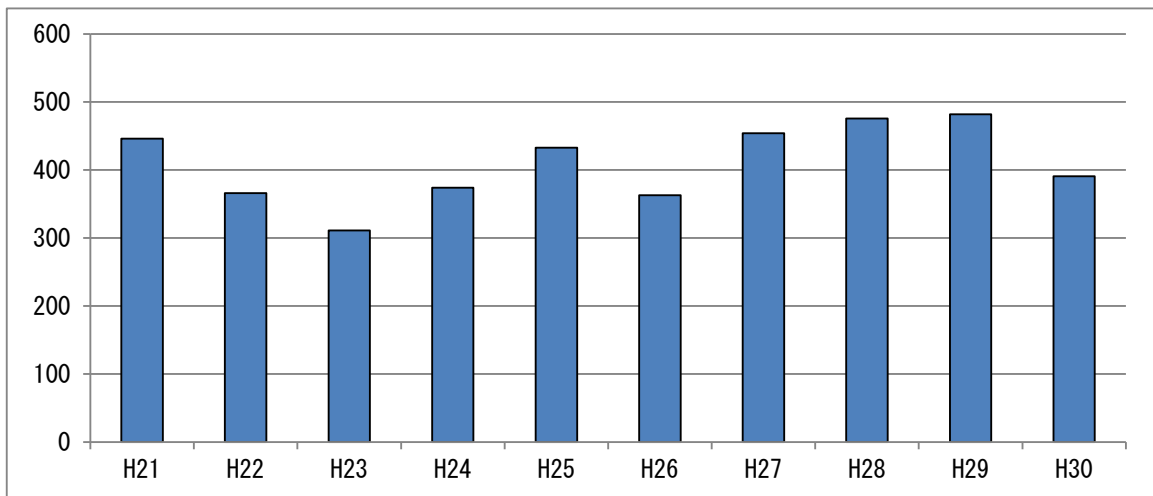
		平成28年度		平成29年度		平成30年度	
		対象物数	査察件数	対象物数	査察件数	対象物数	査察件数
1	イ 劇場・映画館・観覧場	3	4	3	6	3	2
	ロ 公会堂・集会場	29	20	29	23	29	26
2	イ キャバレー・ナイトクラブ等						
	ロ 遊技場・ダンスホール	6	6	4	5	4	0
	ハ 性風俗関連特殊営業を営む店舗等						
	ニ カラオケボックス等	1	1	1	2	1	0
3	イ 待合・料理店等	3	3	2	8	2	0
	ロ 飲食店	32	19	30	33	30	27
4	百貨店・マーケット等	64	63	57	86	57	50
5	イ 旅館・ホテル・宿泊所	29	33	26	70	26	29
	ロ 寄宿舎・共同住宅・下宿	106	77	129	68	129	99
6	イ (1) 病院（療養病床又は一般病床を有する等）	17	19	3	3	3	3
	(2) 診療所（4人以上の入院施設を有する等）						
	(3) 病院、診療所等（入院施設を有する）			1	1	1	0
	(4) 診療所等（入院施設を有しない）			16	11	16	7
ロ	(1) 老人ホーム等	14	10	14	33	14	15
	(2) 救護施設						
	(3) 乳児院						
	(4) 障がい児入所施設						
	(5) 障がい者支援施設			1	1	1	1
ハ	(1) 老人デイサービスセンター等	24	34	11	22	11	12
	(2) 更生施設						
	(3) 助産施設、保育所等			11	12	11	8
	(4) 児童発達支援センター等						
	(5) 身体障がい者福祉センター等			5	6	5	0
ニ 幼稚園・特別支援学校等	1	3	2	3	2	2	
7	小・中・高・専・大各学校	64	19	44	64	44	44
8	図書館・博物館・美術館	22	8	23	10	23	18
9	イ 公衆浴場・蒸気浴場・熱気浴場等						
	ロ イに掲げる以外の公衆浴場	1	1	1	1	1	0
10	車両の停車場・船舶、航空機の発着場	1	1	1	1	1	0
11	神社・寺院・教会等	39	27	38	36	38	37
12	イ 工場・作業場	211	142	216	134	216	131
	ロ 映画スタジオ・テレビスタジオ	1	1	1	1	1	1
13	イ 自動車車庫・駐車場	20	14	32	12	32	9
	ロ 飛行機の格納車庫						
14	倉庫	151	65	159	66	159	57
15	全各号に該当しない事業場	198	98	220	140	220	90
16	イ 特定防火対象物が存在する複合用途	105	98	116	108	116	144
	ロ 特定防火対象物が存在しない複合用途	26	21	24	27	24	6
17	重要文化財等（150㎡以下も含む）	2	2	2	2	2	2
18	アーケード（延長50m以上）						
合 計		1,170	789	1,222	995	1,222	820

(2) 消防用設備等点検結果報告状況

令別表区分		防火対象物	消防用設備等点検結果報告状況				
			施設棟数	平成28年度	平成29年度	平成30年度	
特定 防火 対象 物	1	イ 劇場・映画館・観覧場	3	4	2	3	
		ロ 公会堂・集会場	30	8	34	30	
	2	イ キャバレー・ナイトクラブ等					
		ロ 遊技場・ダンスホール	5	3	3	3	
		ハ 性風俗関連特殊営業を営む店舗等					
		ニ カラオケボックス等	1	2			
	3	イ 待合・料理店等	2	1			
		ロ 飲食店	30	17	13	16	
	4	百貨店・マーケット等	64	40	36	43	
	5	イ 旅館・ホテル・宿泊所	27	18	16	11	
	6	イ	(1) 病院（療養病床又は一般病床を有する等）	3	18	9	3
			(2) 診療所（4人以上の入院施設を有する等）				
			(3) 病院、診療所等（入院施設を有する）	1		1	1
			(4) 診療所等（入院施設を有しない）	13		15	11
		ロ	(1) 老人ホーム等	13	15	15	13
			(2) 救護施設				
			(3) 乳児院				
			(4) 障がい児入所施設				
			(5) 障がい者支援施設	2		2	1
		ハ	(1) 老人デイサービスセンター等	10	39	17	7
(2) 更生施設							
(3) 助産施設、保育所等			13	27		13	
(4) 児童発達支援センター等							
(5) 身体障がい者福祉センター等			2	3		2	
ニ 幼稚園・特別支援学校等	1		2				
9	イ 公衆浴場・蒸気浴場・熱気浴場等						
16	イ 特定防火対象物が存在する複合用途	106	42	54	50		
小 計		326	207	249	207		
非 特定 防火 対象 物	5	ロ 寄宿舍・共同住宅・下宿	127	54	28	21	
	7	小・中・高・専・大各学校	61	1	21	3	
	8	図書館・博物館・美術館	22	28	18	21	
	9	ロ イに掲げる以外の公衆浴場	1	1	1		
	10	車両の停車場・船舶、航空機の発着場	1			1	
	11	神社・寺院・教会	39	9	8	8	
	12	イ 工場・作業場	210	84	66	49	
		ロ 映画スタジオ・テレビスタジオ	1		1		
	13	イ 自動車車庫・駐車場	22	8	4	6	
		ロ 飛行機の格納庫					
	14	倉庫	151	24	19	16	
	15	全各号に該当しない事業所	220	58	57	51	
	16	ロ 特定防火対象物が存在しない複合用途	27		8	6	
	17	重要文化財等(150㎡以下も含む)	2	2	2	2	
	18	アーケード(延長50m以上)					
	小 計		884	269	233	184	
	合 計		1,210	476	482	391	

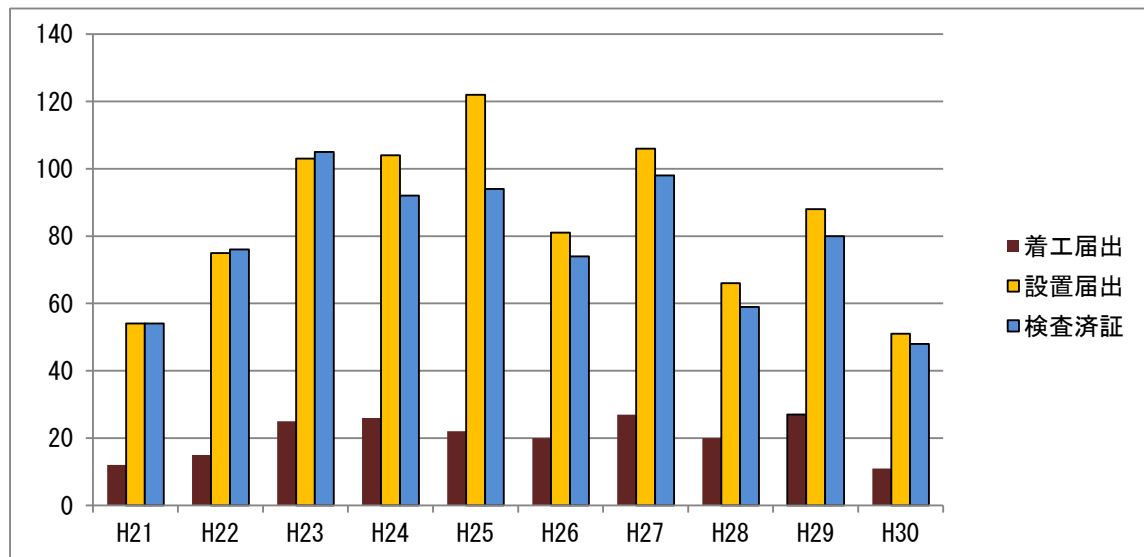
(3) 過去10年間の消防用設備等点検結果報告状況

年度	H21	H22	H23	H24	H25	H26	H27	H28	H29	H30
報告数	446	366	311	374	433	363	454	476	482	391



(4) 過去10年間の消防用設備等の着工・設置と検査済証交付状況

年度	H21	H22	H23	H24	H25	H26	H27	H28	H29	H30
着工届出	12	15	25	26	22	20	27	20	27	11
設置届出	54	75	103	104	122	81	106	66	88	51
検査済証	54	76	105	92	94	74	98	59	80	48



(5) 消防用設備等の設置状況

平成30年度消防用設備等の届出・検査状況

(単位：件)

設 備 種 類		着 工 届	設 置 届	検 査
消 火 設 備	消火器		11	11
	屋内消火栓	1	2	2
	パッケージ型消火設備			
	スプリンクラー設備		2	2
	ハロゲン化物消火設備			
	粉末消火設備			
	屋外消火栓設備			
	不活性ガス消火設備			
	水噴霧消火設備			
	泡消火設備			
	動力消防ポンプ設備			
警 報 設 備	自動火災報知設備	8	15	13
	ガス漏れ火災警報設備			
	漏電火災警報器			
	消防機関へ通報する設備	2	3	3
	非常警報器具・設備		3	3
避 難 設 備	避難器具・避難梯子			
	避難器具・救助袋			
	避難器具・緩降機 他			
	誘導灯・誘導標識		15	14
消 火 活 動 上 必 要 な 施 設	消防用水			
	連結送水管			
	排煙設備			
	連結散水設備			
	非常コンセント設備			
	無線通信補助設備			
合 計		11	51	48