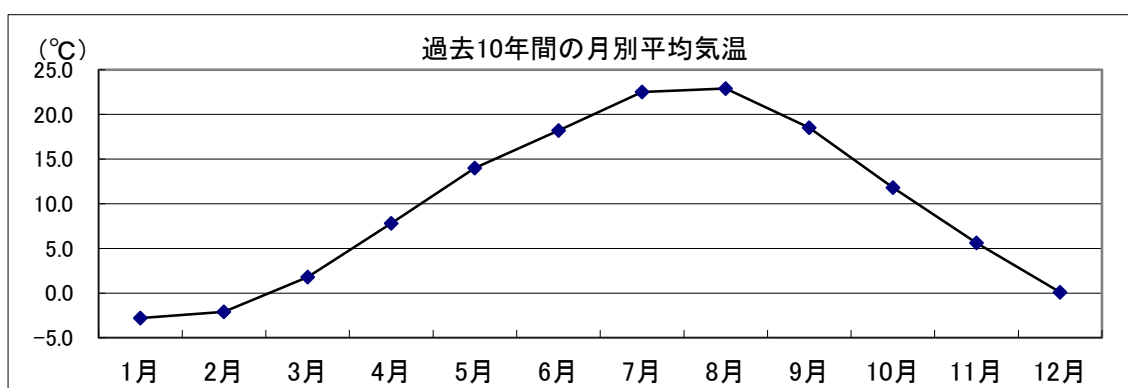


(3) 過去10年間の月別平均気温 (遠野消防署観測)

(単位:°C)

年	1月	2月	3月	4月	5月	6月	7月	8月	9月	10月	11月	12月	年間 平均
21	-0.9	-0.9	2.0	8.4	14.6	18.4	21.6	21.8	17.0	11.5	6.8	0.7	10.1
22	-1.9	-1.7	1.4	6.1	13.1	20.1	24.0	25.7	19.3	13.4	6.0	1.9	10.6
23	-4.5	-1.2	0.1	6.7	13.3	19.1	23.5	23.3	19.5	11.9	6.6	-0.6	9.8
24	-4.3	-4.5	1.4	7.7	13.8	17.2	22.3	24.5	21.5	12.2	5.2	-1.2	9.7
25	-4.1	-3.4	1.6	6.7	13.0	18.6	21.1	22.9	18.8	13.0	4.8	0.6	9.5
26	-3.3	-2.7	1.2	7.5	14.1	19.0	22.1	22.2	16.4	10.7	5.6	-1.6	9.3
27	-1.7	-0.9	3.1	9.2	15.1	17.6	22.7	21.7	17.6	10.4	6.7	0.8	10.2
28	-1.9	-1.2	2.7	8.3	14.7	17.3	20.8	23.2	19.5	11.0	3.7	1.3	10.0
29	-2.3	-1.0	1.3	7.9	14.9	16.3	23.2	21.0	17.1	11.2	5.0	-0.9	9.5
30	-2.9	-3.8	3.4	9.0	13.8	17.9	23.6	22.2	17.8	12.4	5.7	-0.1	9.9
平均	-2.8	-2.1	1.8	7.8	14.0	18.2	22.5	22.9	18.5	11.8	5.6	0.1	

※平均値は小数点第2位以下を四捨五入したもの。

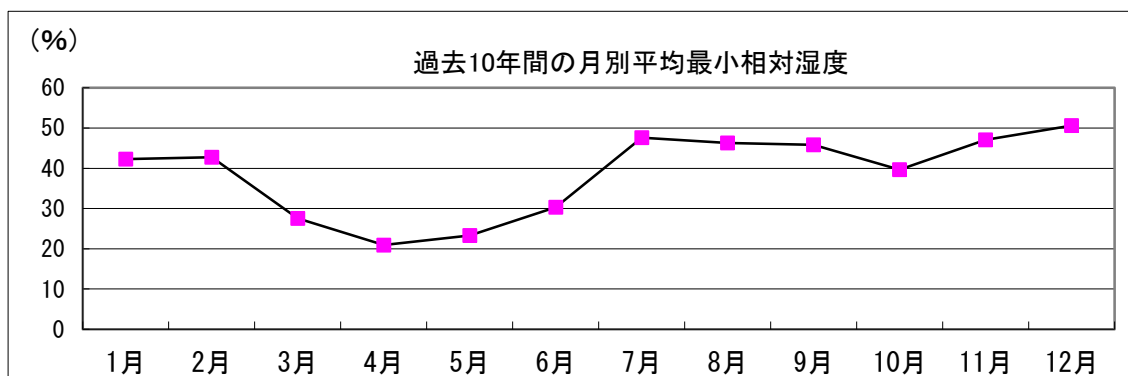


(4) 過去10年間の月別最小相対湿度 (遠野消防署観測)

(単位:%)

年	1月	2月	3月	4月	5月	6月	7月	8月	9月	10月	11月	12月	年間 最小
21	43	25	24	16	20	32	46	36	46	38	39	49	16
22	41	35	23	25	17	25	41	40	31	32	35	31	17
23	36	29	25	14	23	23	37	38	29	28	36	36	14
24	30	35	22	14	20	19	46	46	50	43	51	39	14
25	53	52	26	18	30	28	51	50	45	47	47	63	18
26	28	51	43	21	22	35	44	54	51	32	45	66	21
27	49	47.7	31.2	22.6	29.4	31.4	42.3	47	42.1	32	48.6	56	22.6
28	59.2	46.8	24.8	23.2	22.2	32.3	61.1	46.1	58.1	45.8	52.4	45.7	22.2
29	45.1	50.3	33.6	24	19.5	34.7	43.8	54.5	56.5	53.4	57.6	62	19.5
30	38.7	55.4	22.7	31.6	30	42.7	63.8	51.2	49.9	45.4	59	58.3	22.7
平均	42.3	42.72	27.53	20.94	23.31	30.31	47.6	46.28	45.86	39.66	47.06	50.6	

※網かけ部分は年間の最小相対湿度。



(5) 過去10年間の月別平均風速 (遠野消防署観測)

(単位:m/s)

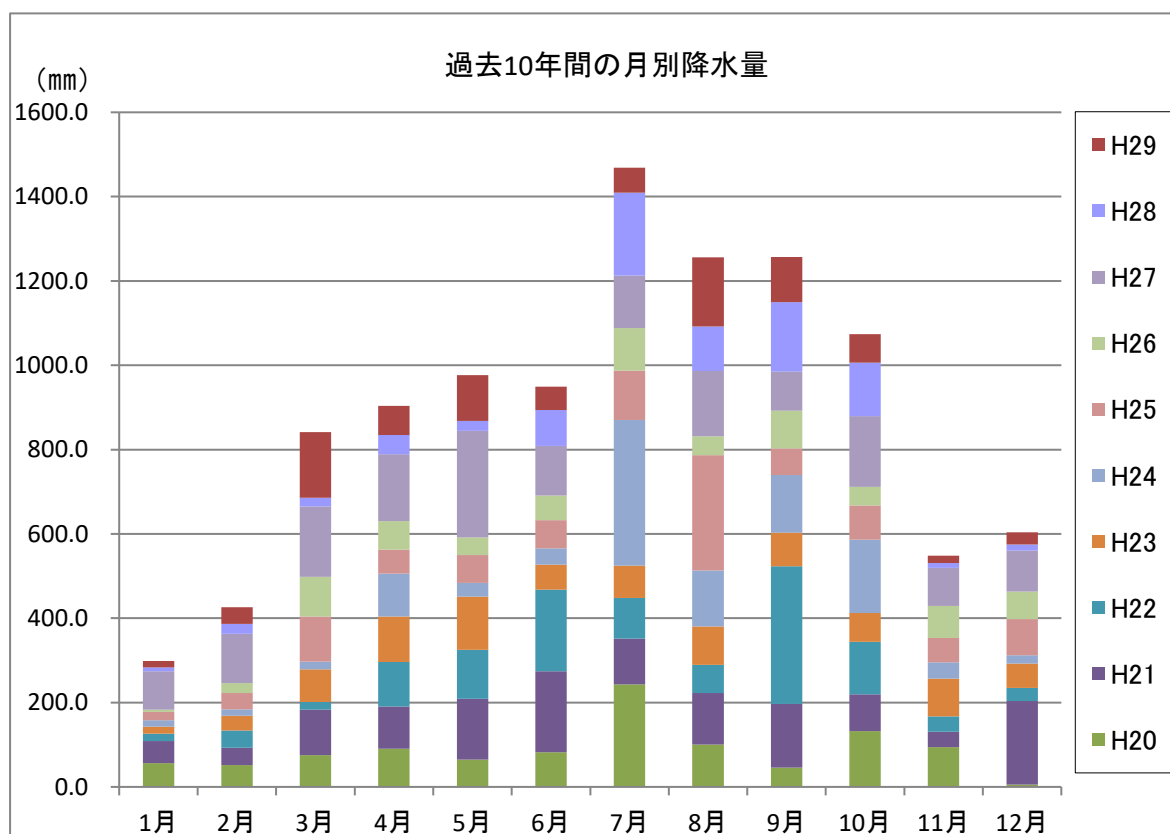
年	1月	2月	3月	4月	5月	6月	7月	8月	9月	10月	11月	12月
21	1.6	1.6	1.8	1.8	1.7	1.4	1.6	1.1	1.2	1.2	1.1	1.5
22	1.9	1.4	1.7	1.7	1.6	1.3	1.6	1.3	1.2	1.0	1.6	1.4
23	1.6	1.4	1.5	1.7	1.8	1.8	1.4	1.2	1.1	1.2	1.3	1.7
24	1.5	1.5	1.6	1.7	1.9	1.6	1.4	1.3	1.4	1.0	1.2	1.0
25	2.4	3.0	3.2	2.9	2.2	1.5	1.1	1.1	1.2	1.3	1.6	1.9
26	0.2	0.3	0.3	1.7	2.3	1.5	1.4	1.1	1.1	4.1	4.8	6.2
27	7.0	7.1	5.4	3.9	6.2	5.2	4.1	3.8	4.3	6.2	4.4	6.2
28	6.4	6.4	4.4	5.8	5.6	5.1	4.5	4.7	3.3	5.4	6.1	6.5
29	5.7	7.5	5.2	5.7	5.3	5.2	3.8	4.1	4.7	4.5	5.6	6.1
30	2.3	2.2	2.6	2.1	1.9	1.8	1.4	1.5	1.1	1.4	1.3	2.1

(6) 過去10年間の月別降水量 (遠野消防署観測)

(単位:mm)

年	1月	2月	3月	4月	5月	6月	7月	8月	9月	10月	11月	12月	年合計
21	56.5	52.0	75.0	90.5	64.5	82.0	243.0	100.3	46.0	132.5	94.0	5.5	1,041.8
22	52.0	40.5	108.0	100.5	144.5	192.0	109.0	122.5	151.0	87.0	36.5	198.0	1,341.5
23	18.0	41.0	18.5	105.5	116.5	194.0	96.0	66.5	326.5	125.0	36.7	31.5	1,175.7
24	16.5	35.5	77.0	108.0	126.0	59.5	76.5	91.0	79.5	68.0	90.0	57.5	885.0
25	15.5	15.0	18.5	101.5	32.5	38.5	345.5	133.5	137.0	173.5	38.0	20.0	1,069.0
26	19.5	38.5	107.5	56.5	66.0	66.5	117.5	273.0	62.5	81.5	57.8	85.5	1,032.3
27	5.0	24.0	93.5	68.0	41.5	59.0	100.5	45.0	89.5	44.5	76.0	65.0	711.5
28	91.3	116.5	167.3	158.5	253.3	117.7	124.7	154.6	93.3	167.4	90.2	97.2	1,632.0
29	9.0	23.5	20.5	46.0	23.5	84.5	196.5	105.5	164.5	126.5	12.0	15.0	827.0
30	15.5	39.5	156.0	69.0	108.5	55.5	59.5	164.5	107.0	68.0	17.5	29.0	889.5

※網かけ部分は年間の月最大降水量。



(7) 過去10年間の月別日照時間 (遠野消防署観測)

(単位:時間)

年	1月	2月	3月	4月	5月	6月	7月	8月	9月	10月	11月	12月	年合計
21	105.9	119.7	137.8	170.3	198.8	134.7	99.2	128.6	119.6	125.8	90.7	80.4	1,511.5
22	69.9	119.4	88.8	116.9	160.1	134.3	137.4	175.4	122.6	99.0	123.4	71.7	1,418.9
23	114.0	124.2	98.1	164.5	135.9	162.2	158.2	114.3	105.3	129.7	118.6	82.9	1,507.9
24	114.7	91.8	121.2	147.4	144.2	118.8	190.3	222.3	142.3	147.9	55.3	58.8	1,555.0
25	86.2	79.6	112.6	131.6	129.1	176.9	52.0	182.4	130.8	91.8	125.1	67.7	1,365.8
26	86.2	119.2	135.3	233.9	191.4	144.9	159.2	101.7	174.7	160.9	108.2	78.3	1,693.9
27	81.8	91.8	149.5	198.2	255.5	152.9	180.2	134.3	123.3	162.6	107.6	93.3	1,731.0
28	91.3	116.5	167.3	158.5	253.3	117.7	124.7	154.6	93.3	167.4	90.2	97.2	1,632.0
29	101.9	89.9	123.2	172.1	190.7	150.8	169.4	72.8	149.5	81.7	124.4	79.0	1,505.4
30	104.7	141.9	170.1	138.9	162.1	140.2	142.9	142.7	100.7	133.0	137.2	129.7	1,644.1

※網かけ部分は年間の最長日照時間。

(8) 過去10年間の最深積雪、総降雪量 (遠野消防署観測)

(単位:cm)

年	区別	11月	12月	1月	2月	3月	総降雪量 合計	
21	総降雪量			35.8	61.0	36.7	1.0	134.5
	最深積雪量			18.0	21.0	15.0	5.0	
22	総降雪量	1.0	44.5	49.5	41.0	11.0	147.0	
	最深積雪量	2.0	30.0	36.0	35.0	3.0		
23	総降雪量		37.5	57.5	72.0	29.5	196.5	
	最深積雪量		11.0	18.0	16.0	25.0		
24	総降雪量		37.5	72.7	70.1	1.0	181.3	
	最深積雪量		11.0	35.0	18.0	24.0		
25	総降雪量		17.0	72.7	70.1	1.0	160.8	
	最深積雪量		2.0	35.0	45.0	24.0		
26	総降雪量		65.2	104.8	70.0	87.5	327.5	
	最深積雪量		16.0	22.0	40.0	35.0		
27	総降雪量		31.5	51.0	10.5	0.5	93.5	
	最深積雪量		18.0	26.0	5.5	1.0		
28	総降雪量		3.7	34.7	28.0	10.0	76.4	
	最深積雪量		1.0	13.0	13.0	1.0		
29	総降雪量		47.0	39.9	42.5	38.0	167.4	
	最深積雪量	1.0	14.0	19.0	28.0	30.0		
30	総降雪量	0.5	9.5	39.9	42.5	38.0	130.4	
	最深積雪量	0.5	7.0	19.0	28.0	30.0		

※網かけ部分は年間の最大総降雪量及び最深積雪量。

4 管内の気象状況

(1) 過去10年間の月別最高気温 (遠野消防署観測) (単位:°C)

年	1月	2月	3月	4月	5月	6月	7月	8月	9月	10月	11月	12月	年間最高
21	9.6	10.3	19.8	22.4	28.7	31.1	32.3	32.0	26.9	22.0	19.4	11.3	32.3
22	6.9	16.7	11.4	18.5	27.9	32.2	33.4	35.3	33.6	24.2	17.9	15.4	35.3
23	2.3	13.9	11.1	25.5	25.6	31.2	33.7	33.6	30.4	24.0	18.8	10.8	33.7
24	6.0	5.6	16.2	26.2	26.6	29.5	35.1	34.6	31.9	25.1	16.2	8.3	35.1
25	4.0	8.4	18.0	19.6	27.8	29.6	29.4	32.6	29.7	24.9	16.8	11.6	32.6
26	11.9	9.8	17.6	23.9	29.8	31.1	31.9	33.6	26.1	24.4	20.4	12.7	33.6
27	6.8	8.1	17.3	26.7	28.8	28.4	34.0	33.5	28.9	22.1	19.2	13.0	34.0
28	6.9	14.1	19.4	21.0	29.7	29.2	31.0	32.8	30.6	24.7	18.7	14.7	32.8
29	8.2	10.7	12.3	20.7	29.8	30.4	34.1	29.8	27.0	23.4	19.1	9.9	34.1
30	7.1	6.4	20.3	24.9	27.9	33.1	33.2	36.3	28.9	24.8	17.3	15.9	36.3
平均	7.0	10.4	16.3	22.9	28.3	30.6	32.8	33.4	29.4	24.0	18.4	12.4	

※網かけ部分は年間の最高気温。

※平均値は小数点第2位以下切り捨てとする。

(2) 過去10年間の月別最低気温 (遠野消防署観測) (単位:°C)

年	1月	2月	3月	4月	5月	6月	7月	8月	9月	10月	11月	12月	年間最低
21	-12.5	-10.3	-10.1	-3.3	1.2	8.0	13.7	11.5	6.4	1.4	-2.9	-9.7	-12.5
22	-14.1	-12.1	-10.6	-3.4	0.8	6.8	16.0	17.3	5.7	-0.9	-4.2	-7.6	-14.1
23	-16.0	-12.7	-9.1	-5.1	3.5	0.2	9.9	16.1	6.7	1.7	-3.7	-18.0	-18.0
24	-16.4	-18.0	-10.9	-5.1	1.2	8.1	12.8	13.9	11.7	0.5	-4.5	-13.3	-18.0
25	-16.5	-16.8	-8.0	-3.3	0.0	6.8	14.3	11.6	4.7	0.0	-5.7	-9.3	-16.8
26	-15.2	-15.1	-7.6	-3.6	1.5	10.7	14.7	14.3	5.9	0.6	-4.5	-12.3	-15.2
27	-12.8	-10.7	-4.7	-2.8	1.4	6.6	11.3	13.6	8.6	-1.1	-2.5	-10.1	-12.8
28	-10.4	-12.7	-7.7	-3.4	0.5	4.5	11.6	14.4	8.0	-2.1	-7.6	-7.8	-12.7
29	-17.5	-10.5	-7.1	-3.1	1.1	7.7	14.7	12.1	4.8	0.6	-5.9	-11.4	-17.5
30	-14.6	-16.0	-8.9	-1.6	3.9	8.9	13.1	9.8	8.2	1.5	-5.0	-11.4	-16.0
平均	-14.6	-13.5	-8.5	-3.5	1.5	6.8	13.2	13.5	7.1	0.2	-4.7	-11.1	

※網かけ部分は年間の最低気温。

※平均値は小数点第2位以下切り捨てとする。

