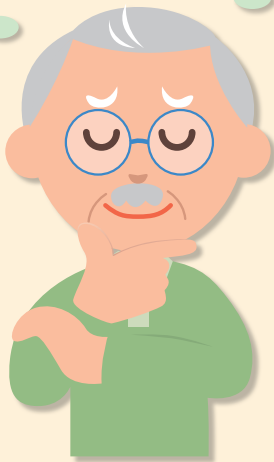


# 遠野市 地域包括支援センター・ 在宅介護支援センターの ご案内

悩み

相談ごと

疑問



家庭のことを一人で抱え込み  
悩んでいませんか？

- ・介護保険はどう利用するの？
- ・母の健康が心配なんだが…
- ・介護予防って何ですか？
- ・悪質な訪問販売にあったが…
- ・お金の管理に不安が…
- ・虐待を受けているのでは…
- ・どこに相談すればわからない

在宅介護支援センターは遠野市との委託により地域の  
相談窓口として設置されています。

遠野市地域包括支援センターと連携を取りながら、さ  
まざまな相談に対応しています。

相談は無料で受けることができ、秘密は守られます。

担当

## ■地域包括支援センターとは

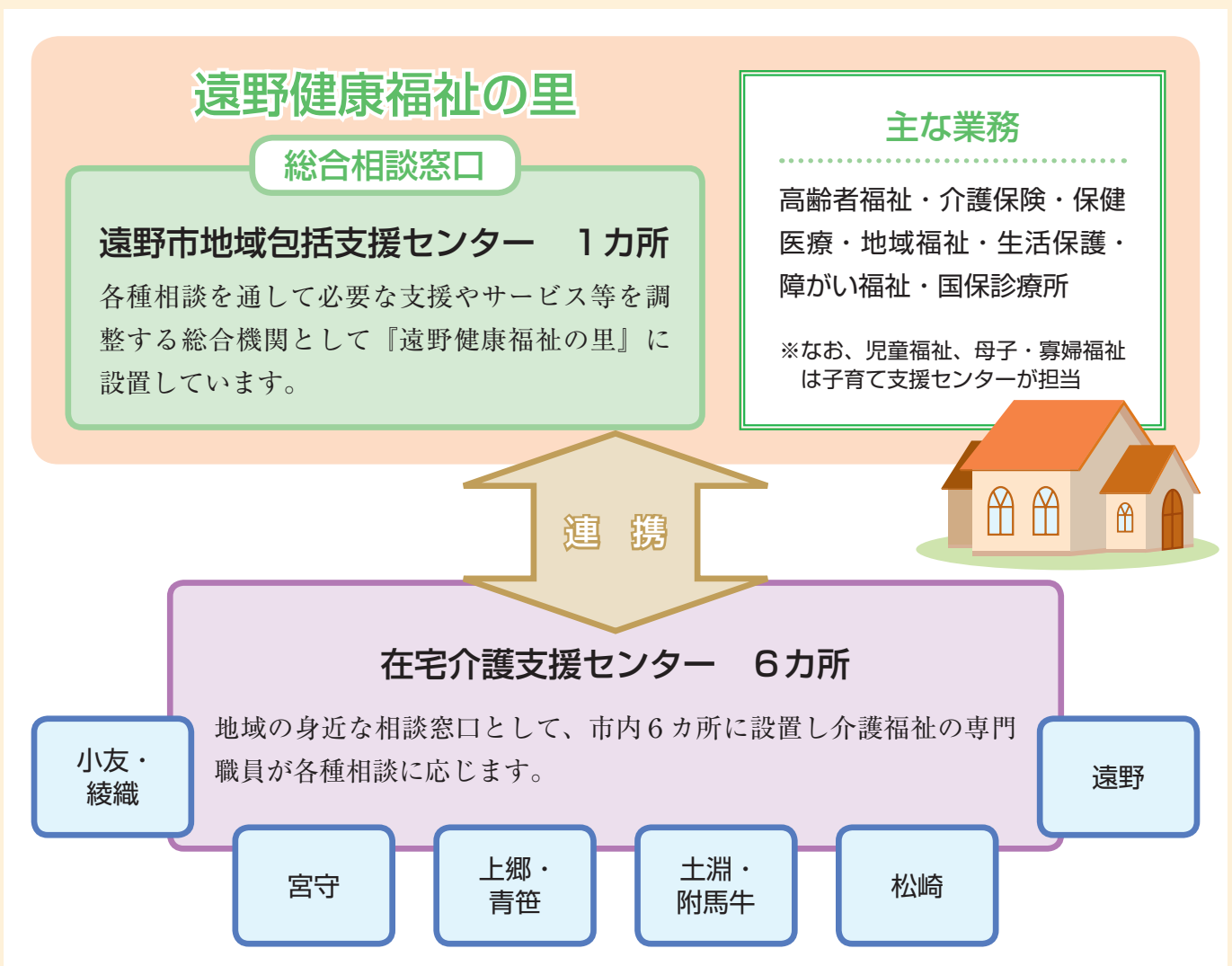
地域で暮らす方々を、介護、福祉、健康、医療などさまざまな面から支えます。主任ケアマネジャー、社会福祉士、保健師などが中心となって総合的な相談に応じます。いつまでも健やかに住み慣れた地域で生活していけるよう、地域包括支援センターをご利用ください。

## ■在宅介護支援センターとは

地域の相談窓口として、地域包括支援センターと連携を取りながら各種相談に応じます。高齢者世帯などを訪問し、必要に応じて適切なサービスや事業の紹介や、利用についてのお手伝いを行います。「どこに相談すればいいかわからない」という内容についても相談いただければ適切な相談機関などを紹介します。

相談方法	①電話相談、②訪問相談（支援センター職員がお伺いし、相談に応じます）、③面接相談（支援センター内で相談に応じます。）でお受けします。
相談時間	24時間受け付けています。 ※ 土・日及び祝祭日、夜間（午後5：30～翌朝午前8：30まで）は62-5112にダイヤルしたもののみ「グループホーム長寿庵」の職員が相談内容の受付のみを行います。
相談料	無料です。

在宅介護支援センターは、行政（遠野市地域包括支援センター）と連携を取りながら、様々な相談に対応し、相談内容などの秘密は守ります。



## ■ ケアマネジャーとの連携

要支援または要介護の認定を受けて、ケアマネジャー（介護支援専門員）がサービス利用計画を作成している方の場合、在宅介護支援センターでは、ケアマネジャーと連携しながら介護保険制度外のサービスの提供について支援します。

## ■ 民生児童委員との連携

地域の身近な相談窓口である「民生児童委員」に寄せられる様々な相談ごとの中には、複雑で専門的な知識が必要となるものがあります。在宅介護支援センターでは、民生児童委員と一緒に、どの様な解決方法があるのかを考えます。

## ■ その他の相談窓口のご紹介

### ○ 弁護士無料法律相談（電話 0198-62-4411 遠野市民センター）

月2回（第2・4木曜日）、岩手弁護士会から派遣された弁護士が遠野市民センターを会場に無料で相談に応じます。

相談をする場合、遠野市民センター市民協働課まで電話で予約をする必要があります。

### ○ 心配ごと相談（電話 0198-62-8459 遠野市社会福祉協議会）

生活上の様々な心配ごとについて、無料で相談に応じます。相談は、遠野市総合福祉センター、宮守総合支所を会場に月2回（第1・第3金曜日）開催されます。また、遠野ひまわり基金法律事務所の弁護士による無料法律相談（要予約）を月1回遠野地区・宮守地区の同会場において交互に開催しています。

### ○ 消費生活相談（電話 0198-62-6318 遠野市消費生活相談窓口）

悪質商法で購入してしまった商品の契約や多重債務などの生活に関する相談を無料で受け付けています。【利用時間／月～金曜日 9:00～17:00（土、日、祝日、年末年始は休みです。）】 また、消費者トラブルを防止するための出前講座も無料で実施しています。

### ○ シルバー110番（電話 019-625-0110 岩手県高齢者総合支援センター）

医療、法律、税金、保健・介護、人生・年金などの相談に応じています。それぞれの分野の専門家が無料で相談に応じます。相談内容によって、予約が必要になります。

【利用時間／月～金曜日 9:00～17:00（土、日、祝日、年末年始は休みです。）】



# 遠野市の在宅介護支援センター

## ①在宅介護支援センター遠野

遠野市材木町 2-22 地域密着型サービス拠点長寿庵内  
電話 0198-63-1328 FAX 0198-63-1338

## ②在宅介護支援センター松崎

遠野市松崎町白岩 13-30-2 介護老人保健施設とおの内  
電話 0198-60-1331 FAX 0198-60-1131

## ③在宅介護支援センター小友・綾織

遠野市小友町 33-5-1 ふれあいホーム小友内  
電話 0198-68-2460 FAX 0198-68-2460

## ④在宅介護支援センター附馬牛・土淵

遠野市附馬牛町下附馬牛 11-160 ふれあいホーム附馬牛内  
電話 0198-64-2077 FAX 0198-64-2077

## ⑤在宅介護支援センター上郷・青笹

遠野市上郷町細越 7-5 ふれあいホーム上郷内  
電話 0198-65-3680 FAX 0198-65-3680

## ⑥在宅介護支援センター宮守

遠野市宮守町下宮守 28-19-1 特別養護老人ホームみやもり荘内  
電話 0198-67-2265 FAX 0198-67-2267  
67-2266

## ⑦遠野市地域包括支援センター

遠野市松崎町白岩字薬研淵 4-1 遠野健康福祉の里内  
電話 0198-62-5111 FAX 0198-62-1599  
62-5112

休日、夜間の緊急連絡 0198-62-5112

※「グループホーム長寿庵」に電話が繋がります。

